

RUBIX

SPEKTRUM

SORTIMENT & SERVICES



AUSGABE 04

HYDRAULIK | VERBINDUNGS- & NORMELEMENTE |
BETRIEBSEINRICHTUNG

Inhalt.

06 >

Hydraulik

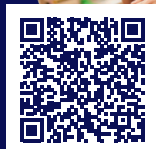
10 >

Verbindungs- &
Normelemente

14 >

Betriebseinrichtung

Entdecken Sie die Sortimente & Services von Rubix und erfahren Sie, wie Sie von unserer Expertise als Europas führender technischer Händler profitieren können.



Rubix Spektrum
Ausgabe 01



Rubix Spektrum
Ausgabe 02



Rubix Spektrum
Ausgabe 03



› Unser Beitrag
zu Ihrem
Erfolg



Was bietet Rubix als Europas Technischer Händler Nummer 1?

Vorteile durch eine Zusammenarbeit mit Rubix



Zugriff auf hohe technische
Expertise und aktuelle
Produktinnovationen



Erreichbarkeit und Service
an 365 Tagen/24 Std.



Größter und umfangreichster
Lagerbestand in Europa



Bei Maschinenstillstand
Lieferung von Produkten
auf Lager am selben Tag



Flächendeckender
technischer Support und
persönliche Ansprechpartner



Steigerung Ihrer
Produktionseffizienz und
Kosteneinsparungen

de.rubix.com

Mehrwert bei jedem Prozess

Durch die Zusammenarbeit mit uns realisieren unsere Kunden jedes Jahr Kosteneinsparungen in Höhe von mehreren Millionen Euro.

FALLBEISPIEL 1:

BRANCHE: Engineering

Produkt: Industrieschläuche

Einsparungen: 2.000 €

Aufgrund von anhaltenden Beschaffungsproblemen wollte unser Kunde die bisher von ihm eingesetzten Industrieschläuche auf ein alternatives Produkt umstellen.

Die Rubix Experten analysierten gemeinsam mit einem Lieferanten die bislang verwendeten Schläuche und stellten entsprechende Muster für eine Alternative zur Verfügung.

Wichtig bei der Auswahl war es, die Sicherheitsvorgaben in Bezug auf optische Unterscheidung, elektrische Ableitfähigkeit und weiterer technischer Spezifikationen einzuhalten.

Der Kunde traf schließlich die Entscheidung für ein alternatives Produkt. Neben einigen technischen Verbesserungen ergab sich die von Anfang an gewünschte erleichterte Beschaffung, was zudem einen erfreulichen Nebeneffekt brachte. Im Zuge dessen konnten nämlich die Bestandszahlen und die Lagerhaltungskosten reduziert werden.



FALLBEISPIEL 2:

BRANCHE: Automotive

Produkt: Hydraulikschläuche

Ergebnis: Reibungsloser Markenwechsel

Ein Kunde wollte seinen Bedarf an Hydraulikschläuchen und Armaturen künftig über Rubix beziehen. Damit verbunden war jedoch ein kompletter Wechsel der Marke. Bei der Umstellung befürchtete der Kunde Probleme und Produktionsverzögerungen.

Das Technische Büro von Rubix besuchte daraufhin mehrmals

das Werk, bearbeitete diverse Neuauslegungen des Sortiments und schulte die Instandhalter, welche die Schläuche später fertigen würden. Dem Kunden wurde eine komplette und langfristige technische Betreuung und Hilfe zugesichert, sollte es zu Problemen kommen. Dieser Service überzeugte den Kunden und er nahm die Umstellung vor.



Ihr Erfolg ist unser Antrieb

Kunden in ganz Europa profitieren durch unsere maßgeschneiderten Lösungen, welche speziell auf die Bedürfnisse Ihrer Branche abgestimmt sind.

FALLBEISPIEL 3: BRANCHE: Baustoffe



Produkt: **Lagersystem für Instandhaltung**
Kundenvorteil: **Effizientere Arbeitsprozesse und Reduzierung von Bestellfehlern**

Unser Kunde stand vor einer Herausforderungen bei der Lagerung von Schrauben, Elektroteilen und anderen Kleinteilen. Die alten Sichtlagerkästen und Steckregale waren unübersichtlich und ineffizient, was zu langen Suchzeiten und Bestellfehlern führte. Der Kunde suchte nach Lösungen, um die Lagerhaltung zu verbessern.

In Zusammenarbeit mit Rubix wurde der Bestand analysiert, und ein maßgeschneidertes Konzept entwickelt. Alte Sichtlagerkästen wurden durch Schubladenregale und Steckregale mit etikettierten Sichtlagerkästen ersetzt. Diese Etiketten enthielten Barcodes, um die direkte Bestellung über den Rubix Webshop zu erleichtern. In diesem Zuge, wurde auch ein Kanban-System eingeführt.



Das Ergebnis ist eine bessere Lagerorganisation, schnelle Bestellungen über den Rubix Webshop sowie kontinuierliche Bestandsoptimierung durch das Kanban-System. Der Kunde profitiert nun von effizienteren Arbeitsprozessen und einer Reduktion von Bestellfehlern dank Rubix.

FALLBEISPIEL 4: BRANCHE: Maschinenbau



Produkt: **Verbindungselemente**
Ergebnis: **Kosteneinsparung & Effizienzsteigerung**

Ein Hersteller von Maschinenkomponenten hatte Probleme mit der Effizienz und Kosteneffektivität in der Herstellung seiner Produkte. Er verwendete eine Vielzahl von individuell gefertigten Verbindungselementen und Teilen, was zu hohen Beschaffungskosten und langen Produktionszeiten führte. Rubix führte eine eingehende Analyse beim Kunden durch und stellte fest, dass eine

erhebliche Anzahl der verwendeten Verbindungselemente standardisierte Normteile waren. Rubix schlug vor, diese individuell gefertigten Teile durch genormte Verbindungselemente zu ersetzen, die leichter verfügbar und kostengünstiger waren. Durch diesen Service konnte die Produktionseffizienz verbessert werden und erhebliche Kosteneinsparungen erzielt werden.



Hydraulik



Alle führenden Marken erhalten Sie bei Rubix

bürkert
Fluid Control Systems

Danfoss

Gates EMB™

ENERPAC

Gates

rexroth
A Bosch Company

GRUNDFOS

HYDAC

simply flexible
N
NORRES

Parker

STAUFF®

VOLZ
Volz Gruppe



Unsere Systemkompetenz für Hydraulik



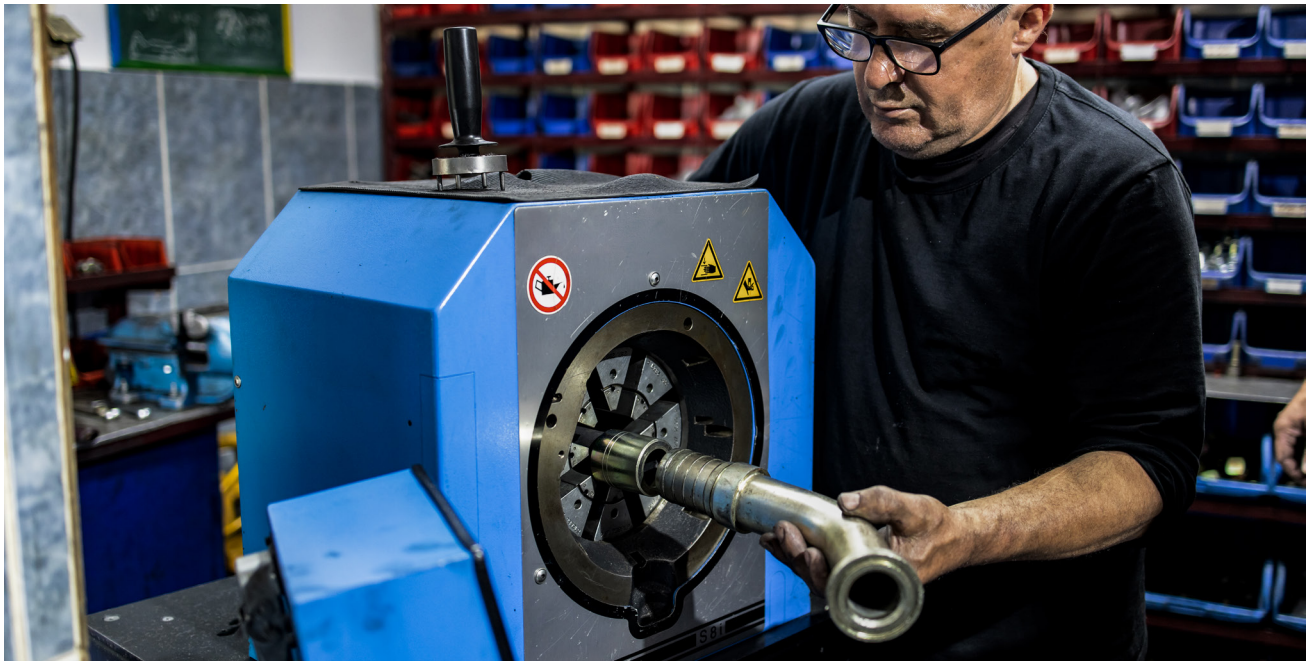
Mit unseren Serviceleistungen bleibt Ihre Hydraulik immer flüssig

Der rechtzeitige und sichere Wechsel von Schlauchleitungen, Rohren und Armaturen ist unerlässlich zur Vermeidung von Unfällen und Produktionsausfällen. Wir sorgen für einen flüssigen Betrieb Ihrer Hydraulikanwendungen.

Das Hydraulik-Kompetenzcenter von Rubix leistet unter anderem Unterstützung bei Systemumstellungen im Bereich Hydraulikschläuche und Schneidringverschraubungen, kon-

fektioniert Schlauchleitungen, fertigt Rohre nach Zeichnung oder Muster (bis DN42) und stellt Liefer- und Servicekonzepte wie Kanban und Kitting bereit.

Lieferantenreduzierung und Standardisierung von Hydraulikschläuchen sind nur zwei mögliche Services, mit denen sich zudem beträchtliche Kosteneinsparungen in der Beschaffung erzielen lassen.



HYDRAULIK-SCHLAUCHLEITUNGEN

- Konfektionierung von Hydraulik- und Industrieschlauchleitungen
- Konfektionierung von Thermoplast Schlauchleitungen
- Konfektionierung von Niederdruckschlauchleitungen
- Konfektionierung von Hydraulikschlauchleitungen in Kombination mit Edelstahl-Armaturen
- Schlauchperforierung
- Kennzeichnung der Schlauchleitungen
- Vorfertigung von Hydraulikleitungen nach Kundenzeichnung
- Prüfung von Hydraulikschläuchen (statische Druckprüfung inkl. Protokoll)
- Anbringung von Zubehör (Ausreißsicherung, Berstschutzschlauch, uvm.)

ROHRHYDRAULIK

- Hydraulikrohre auf Länge schneiden
- Hydraulikrohre biegen
- Schneidring- und Funktionsmutter-Vormontage
- Rohrbearbeitung bei Werkslängen

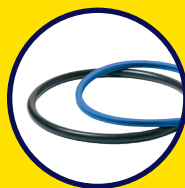


Alles aus einer Hand

UNSERE VERTIKALE EXPERTISE BEI HYDRAULIK



PRESSARMATUREN



DICHTUNGEN



VERSCHRAUBUNGEN



CHEMISCHE
GEWINDEDICHTUNGEN



VENTILE



HYDRAULIKÖL



SCHLAUCHSCHUTZ



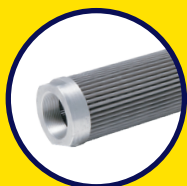
WERKZEUGE



BEFESTIGUNG



PUTZLAPPEN/TÜCHER



FILTER



SCHLAUCHPRESSEN/
BIEGE- & SCHNEIDVORRICHTUNGEN



Rubix ist Ihr Multi-Spezialist für industrielle Produkte und Dienstleistungen.



Unser Sortiment: Hydraulik



SCHLAUCHHYDRAULIK
Press-, Schraubarmaturen,
Schläuche



STECKSCHLÄUCHE
Steckschläuche, Armaturen



ROHRHYDRAULIK
Schneid-, Klemmring-, Bördel-
verschraubungen, Rohre



KUPPLUNGEN
Abreiß-, Steck-, Schnell-
verschlusskupplungen



VENTILE
Ventile, Kugelhähne



**BEFESTIGUNGS-
ELEMENTE**
Rohrschellen, Schlauch-
klemmen, Schlauchbinder



**FILTER-
TECHNIK**
Hydro-, Druckluftfilter,
Filtrationstechnik



SYSTEMKOMPONENTEN
Speicher, Pumpen, Aggregate

EINE AUSWAHL UNSERER TOPSELLER



KOMPAKTSCHLAUCH
462-4
Innendurchmesser: 6,4 mm
Außendurchmesser: 13,4 mm
Max. Betriebsdruck: 425 bar
Temperaturbereich: -40/+100 °C
Bestellnummer: 158107



STECKSCHLAUCH
LOLB+08XRL100
Innendurchmesser: 13 mm
Außendurchmesser: 19,6 mm
Max. Betriebsdruck: 21 bar
Temperaturbereich: -40/+100 °C
Bestellnummer: 164365



HYDRAULIKROHR
VERZINKT
R15X1CF
Innendurchmesser: 13 mm
Außendurchmesser: 15 mm
Material: Stahl, verzinkt
Bestellnummer: 1350906



MESSING-KUGELHAHN
BVG4-1/2L
Durchmesser: 1/2"
Max. Betriebsdruck: 40 bar
Temperaturbereich: -40/+170 °C
Profil: Innengewinde/Innengewinde
Bestellnummer: 970300



**WINKEL-
VERSCHRAUBUNG**
24-SWOE-S12
Außendurchmesser: 12 mm
Max. Betriebsdruck: 630 bar
Temperaturbereich: -10/+120 °C
Material: Stahl, verzinkt/vernickelt
Bestellnummer: 1419518



THERMOSTATVENTIL
003N0045
Typ: AVTA 15
Max. Betriebsdruck: 16 bar
Max. Prüfdruck: 25 bar
Temperaturbereich: +25/+90 °C
Bestellnummer: 828962



SCHLAUCHSCHELLE
12-22 W1 9MM
Spannbereich: 12-22 mm
Material: Stahl, verzinkt
Bestellnummer: 1831



DRUCKFILTERELEMENT
PI 8430 DRG 60
Filterfeinheit: 10-500 µm
Max. Betriebsdruck: 210 bar
Temperaturbereich: -10/+120 °C
Bestellnummer: 68704



**LUFTHYDRAULISCHE
PUMPE**
PATG1102N
Ausführung: PATG
Max. Betriebsdruck: 700 bar
Max. Fördervolumen: 1 l/min.
Bestellnummer: 716006





Verbindungs- & Normelemente

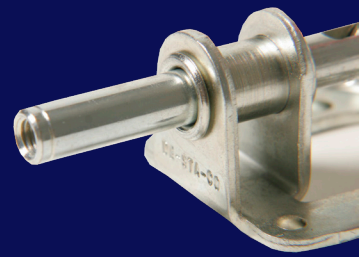


Alle führenden Marken erhalten Sie bei Rubix





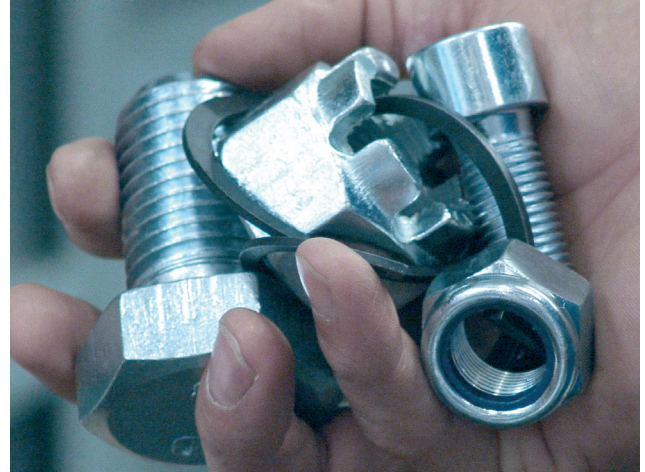
Greifen Sie auf eines der größten Sortimente für **Verbindungs- & Normelemente** zurück!



VERBINDUNGS- & NORMELEMENTE VON A BIS Z

Die effiziente Verwaltung von C-Teilen ist von entscheidender Bedeutung, um Lagerkosten zu verringern, Überschussbestände zu minimieren und sicherzustellen, dass benötigte Artikel bei Bedarf ohne übermäßige Lagerkosten verfügbar sind. Hierbei unterstützen wir Sie gerne mit maßgeschneiderten Lösungen, um Ihre Prozesse nachhaltig schlanker zu gestalten.

Das Sortiment an Verbindungs- und Normelementen von Rubix zeichnet sich durch seine umfassende Auswahl und Vielfalt aus und beinhaltet sowohl standardisierte als auch nicht standardisierte Verbindungselemente in unterschiedlichsten Größen und Oberflächenbeschaffenheiten.



STANDARDISIERUNG & NORMIERUNG

Der Ersatz von DIN (Deutsche Industrienorm) durch ISO (Internationale Organisation für Normung) kann in bestimmten Situationen von Vorteil sein, insbesondere dann, wenn Sie in einem internationalen Umfeld tätig sind oder beabsichtigen, Ihre Produkte und Dienstleistungen weltweit anzubieten.

ISO-Normen genießen weltweite Anerkennung und ermöglichen Unternehmen die Standardisierung ihrer Produkte und Prozesse auf internationaler Ebene.

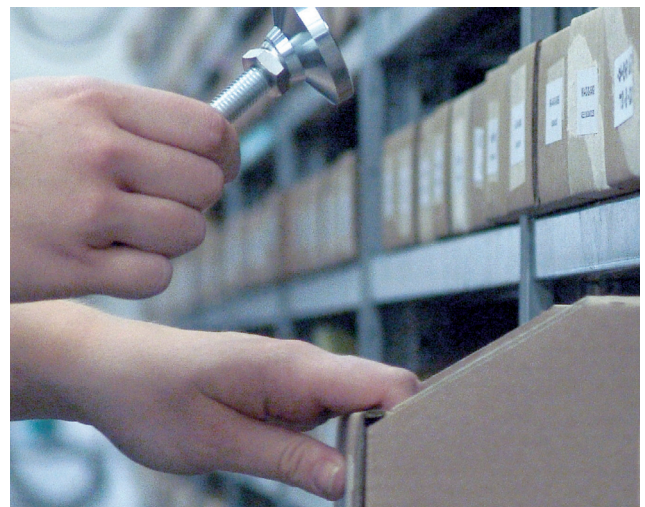
Unsere Experten stehen Ihnen gerne zur Seite und unterstützen Sie bei der richtigen Produktauswahl.

LIEFERANTEN-KONSOLIDIERUNG

Viele Lieferanten bedeuten unterschiedliche Versandzeiten, aufwändige Terminverfolgung und mehr Wareneingänge.

Verlassen Sie sich darauf, dass Sie in einer Sendung genau das erhalten, was Sie für die Montage oder Ihre Reparatur benötigen – einzeln verpackt, barcodiert und in gewünschter Stückzahl.

Ein Ansprechpartner im Einkauf, ein Termin zur Nachverfolgung und eine Sendung im Wareneingang reduzieren den Aufwand. Wir bevorraten auch die kleinste Schraube für Ihre Maschine und Sie greifen auf das komplette Techniksoriment zu.



Unser Sortiment: Verbindungs- & Normelemente



BEDIENELEMENTE

Handräder, Klemmhebel,
Drehknöpfe, Bügelgriffe



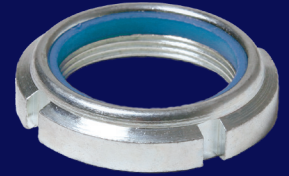
VORRICHTUNGSELEMENTE

Rastbolzen, Druckstücke,
Stellringe, Kugelscheiben



SPANNELEMENTE

Schnellspanner, Nutensteine,
Fußelemente



BEFESTIGUNGSELEMENTE

Nutmuttern, Schrauben,
Zylinderstifte



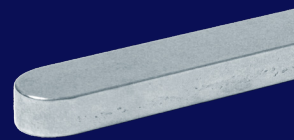
BÜGEL, HEBEL, KNÖPFE

Bedienungs-, Bügel-,
Rohrgriffe, Knöpfe



STERNGRIFFE

Stern-, Kreuzgriffe, Rändel-,
Flügel-schrauben



PASSFEDERN

Passfedern, Wangenkeile



SICHERUNGSRINGE

Spreng-, Zacken-, Greif-,
Halbmondringe, Pass-,
Stützscheiben

EINE AUSWAHL UNSERER TOPSELLER



BÜGELGRIFF

K0200.120061
Länge: 146 mm
Lochabstand: 120 mm
Material: Thermoplast
Bestellnummer: 90725



KLEMMHEBEL

VERSTELLBAR
GN 300-63-M8-50-SW
Länge: 50 mm
Höhe: 45 mm
Material: Zink-Druckguss
Bestellnummer: 91286



STERNGRIFF

K0155.208
Durchmesser: 40 mm
Höhe: 25 mm
Material: Thermoplast
Bestellnummer: 110140



RASTBOLZEN MIT KONTERMUTTER

GN 817-6-6-BK
Bolzendurchmesser: 6 mm
Rastweg: 6 mm
Material: Stahl/Kunststoff
Bestellnummer: 160836



UNIVERSALDÜBEL

UX 10X60
Bohrerdurchmesser: 10 mm
Länge: 60 mm
Min. Bohrtiefe: 75 mm
Material: Kunststoff
Bestellnummer: 1148131



BOLZENANKER

FAZ II 16/25
Durchmesser: 16 mm
Länge: 148 mm
Material: Stahl
Bestellnummer: 111248



SICHERUNGSRING FÜR WELLEN

A25-BL1
Nenndurchmesser: 25 mm
Innendurchmesser: 23,2 mm
Stärke: 1,2 mm
Material: Stahl
Bestellnummer: 49



KEILSICHERUNGSSCHEIBE PAARWEISE GEKLEBT

NL8SS A4 1.4404
Innendurchmesser: 8,7 mm
Außendurchmesser: 13,5 mm
Material: Stahl
Festigkeitsklasse: AISI 316L/EN 1.4404
Bestellnummer: 2992988



POSITIONSFUSS

O2040-1152
Schlüsselweite: 19 mm
Höhe: 15 mm
Gewinde: M10
Material: Automatenstahl
Bestellnummer: 1934856



Bei uns finden Sie alle **Verbindungs- & Normelemente** für Ihre Anforderungen.



WARUM RUBIX ALS PARTNER?

Unser Sortiment umfasst eine vielfältige Produktpalette mit über 300.000 Verbindungs-, Befestigungs- und Normelementen. Durch unsere starken Partnerschaften haben wir Zugriff auf ein großes Spektrum an Produkten und Lösungen. Wir setzen auf Markenqualität und unser Sortiment ist geprägt von namhaften Herstellern.

Um den sich ständig ändernden Kundenanforderungen gerecht zu werden, aktualisieren wir kontinuierlich unser Sortiment. Dabei sind Sonder- und Zeichnungsteile ebenso Teil unseres Leistungsspektrums wie Standardprodukte. Wir kümmern uns gleichermaßen um Kleinmengen, Kleinserien oder Großserien, um sicherzustellen, dass unsere Kunden stets die benötigten Teile in der gewünschten Menge erhalten.

Unsere Lieferungen umfassen eine breite Palette von mechanischen Teilen, darunter Dreh-, Fräs-, Stanz- und Biegeteile sowie



Fließpressteile in allen Werkstoffen und Güteklassen. Oberflächenbehandlungen und Beschichtungen nach individuellen Anforderungen runden unser Angebot ab.

Unser Produktportfolio ist so individuell wie unsere Kunden, und unser oberstes Ziel ist es, hochwertige Produkte anzubieten, die den Anforderungen und Erwartungen unserer Kunden entsprechen oder übertreffen.

EIN AUSZUG AUS UNSEREM EXKLUSIVMARKEN-SORTIMENT



MÜTTERN- UND UNTERLEGSCHLEIBEN-SET

843465
Inhalt: 980 Unterlegscheiben M 4-12,
560 Sechskantmütern M 4-12,
220 Nylon-Ringmütern M 6-10
Werkstoff: Edelstahl A2
Bestellnummer: 3049653

Spartex



INNENSECHSKANT SCHRAUBEN-SET

855181
Inhalt: 400 Sechskantschrauben
M 5-16
Werkstoff: Stahl, verzinkt
Bestellnummer: 3040320

Spartex



SPANNPLATTEN SCHRAUBEN-SET

860582
Inhalt: 600 Polyamiddübel 5-10,
700 Senkkopfschrauben M 3-6
Werkstoff: Stahl, verzinkt
Bestellnummer: 3040326

Spartex



INNEN/AUSSEN SICHERUNGSRING-SET

847785
Inhalt: 600 Innen-Sicherungsringe
Ø 10-47, 1.000 Außen-Sicherungs-
ringe Ø 5-40
Werkstoff: Edelstahl A2
Bestellnummer: 3040315

Spartex



PASSFEDERN- UND HALBMONDKEILE-SET

865220
Inhalt: 600 Passfedern 4x4x15/
5x5x15/6x6x15/8x7x20/10x8x25/
12x8x30/14x9x40, 400 Scheiben-
passfedern Halbmond 3x5x13/
4x6,5x16/5x7,5x19/6x10x25
Werkstoff: Rohstahl
Bestellnummer: 3049654

Spartex



SPANNSTIFT-SET

860572
Inhalt: 1.300 Spannstäbe
2x20/ 3x30/4x20/4x40/
5x50/ 6x30/ 6x60/8x40/
8x80/10x60/10x100
Werkstoff: Rohstahl, brüniert
Bestellnummer: 3040321

Spartex



BLINDNIETE-SET

884439
Inhalt: 1.550 Blindniete
3x6/3x8/3x10/4x8/4x10/4x12/
4,8x12/4x8x16/5x10/5x12/5x16
Werkstoff: Alu
Bestellnummer: 3040328

Spartex



SPLINTE-SET

860574
Inhalt: 2.500 Splinte 1x20/1,2x25/
1,6x25/2x32/2,5x32/3,2x40/4x40/
5x63/6,3x80/8x80/10x100
Werkstoff: Stahl, verzinkt
Bestellnummer: 3040322

Spartex



FEDERSTECKER- UND KLAMMERN-SET

860576
Inhalt: 155 Federstecker BETA
2-5 mm, 45 Federstecker CLIP
4,5-11 mm
Werkstoff: Stahl, verzinkt
Bestellnummer: 3040323

Spartex



Betriebseinrichtung



Alle führenden Marken erhalten Sie bei Rubix



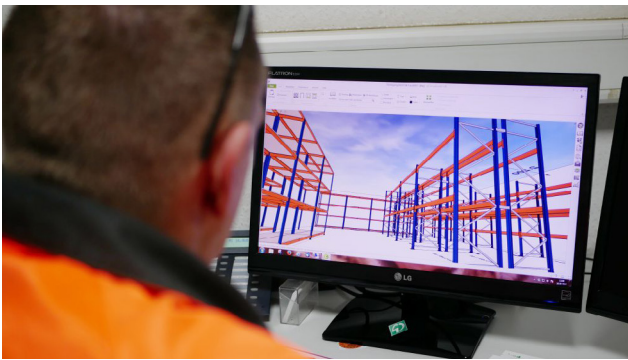


Regalanlagen, Büroräume, Arbeitsplätze. Planung, Montage, Abnahme.



PROFESSIONELLE 3D-PLANUNG

Sie haben eine neue Halle oder neue Büroräume geschaffen? Als Multi-Spezialist sorgen wir nicht nur für die planmäßige Beschaffung der Einrichtung, wir stehen bereits bei der Planung an Ihrer Seite. Unsere geschulten Mitarbeiter nutzen ein professionelles 3D-Planungsprogramm und erstellen ein genaues Abbild Ihrer Räumlichkeiten. Ganz egal ob Lager- oder Büroräume. Bei Bedarf nehmen wir selbst das Aufmaß vor, aber auch Architektenzeichnungen dienen uns als Vorlage. Mithilfe dieses dreidimensionalen Modells erstellen wir ein platzeffizientes und dynamisches Einrichtungskonzept ganz nach Ihren Bedürfnissen.



Lagerregale sind weit mehr als nur Stahl und Eisen, sie sind der Schlüssel zu einer optimalen Umschlagleistung. Die Anforderungen an ein modernes Lagersystem sind hoch und wachsen stetig. Durch unsere langjährige Erfahrung in der Lagerpraxis wissen wir, worauf es ankommt. Wir planen individuelle, direkt auf den Kunden zugeschnittene Lösungen für eine wirtschaftliche Lagerung und platzsparende Lagersysteme.

Die Anforderungen an moderne Büroarbeitsplätze sind hoch. Die gesundheitlichen Folgen, die eine sitzende Bürotätigkeit nach sich ziehen kann, sind mittlerweile hinreichend erforscht. Zur Erhaltung der Gesundheit und Arbeitsfähigkeit Ihrer Mitarbeiter ist der Aufbau von Büroarbeitsplätzen nach ergonomischen Maßstäben dringend geboten.

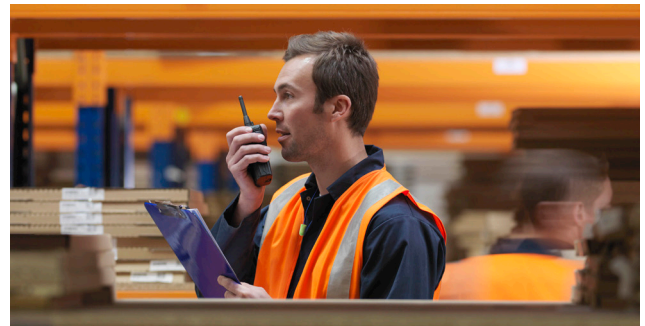
SCHNELLE UND SICHERE MONTAGE

Wir montieren Ihre Lagereinrichtung schnell, zuverlässig und professionell nach Vorgaben der BGR 234, DIN EN 15635 und den Montagevorschriften der jeweiligen Hersteller, denn Sicherheit steht bei uns an erster Stelle.

REGALPRÜFUNGEN

Täglich werden in Ihren Lagern Güter bewegt. Für die Sicherheit Ihrer Mitarbeiter ist daher eine kontinuierliche Überprüfung der Lagereinrichtung unumgänglich und nach der Betriebssicherheitsverordnung für Industrie-, Handwerks- und Handelsunternehmen auf Grundlage DIN EN 15635 vorgeschrieben. Auch hier sind wir Ihr kompetenter Partner – unsere ausgebildeten Regalprüfer helfen Ihnen, Schäden an Ihren Regalen zu erkennen oder bereits im Vorfeld zu vermeiden. Alle Ergebnisse werden entsprechend protokolliert und die Regale erhalten eine Inspektionsplakette, so ist dokumentiert, dass alle sicherheitsrelevanten Maßnahmen umgesetzt wurden.

Regelmäßige Regalprüfungen erhöhen nicht nur die Sicherheit Ihres Lagers, sie schaffen so auch Einsparpotenziale.



Unser Betriebseinrichtungskatalog 2023/24



HIER UNSERE
KATALOGE
ENTDECKEN



1.480 Seiten stark ist unser Katalog „Betriebseinrichtung“. Ob Regale, Transportgeräte, Möbel, Schaukästen, Werkzeugschränke oder Steigtechnik, hier finden Sie eine breite Auswahl von allem für den Betrieb, für das Lager, für den Transport, für chemische Produkte und für das Büro.





Unser Sortiment: Betriebseinrichtung




BETRIEBSAUSSTATTUNG
Werkbänke, Werkstattwagen,
Schränke, Regale, Arbeits-
stühle, Bodenbeläge



STEIGTECHNIK
Maschinenritte, Leitern,
Treppen, Überstiege, Gerüste,
Tritte, Podeste



REGALE
Steck-, Schraubregalsysteme,
Schrägboden-, Reifen-,
Weitspann-, Palettenregale



LAGERTECHNIK
Kästen, Behälter, Kanister,
Fässer, Aluboxen, Container,
Kunststoffpaletten




UMWELTECHNIK
Auffangwannen, Gefahrstoff-
depots, Ölabbgabegeräte,
Tanks, Behälter, Reinigungs-
geräte



**AUSSENANLAGEN-
AUSSTATTUNG**
Fahnenmasten, Schaukästen,
Infosysteme, Absperrungen,
Streugutbehälter



**VERPACKUNGS-
AUSSTATTUNG**
Kartonagen, Pack-, Klebe-
bänder, Versandtaschen,
Paletten, Packtischsysteme,
Waagen



BÜROAUSSTATTUNG
Schreibtisch-, Bürosysteme,
Theken, Prospektständer,
Organisationsmittel

EINE AUSWAHL UNSERER TOPSELLER



FLÜGELTÜRSCHRANK

7035
Höhe: 1.950 mm
Breite: 940 mm
Tiefe: 400 mm
Tragkraft je Fachboden: 50 kg
Bestellnummer: 1011021



KOMBI-WERKBANK

607 V/627 V
Höhe: 840 mm
Breite: 1.500 mm
Tiefe: 700 mm
Stärke Arbeitsplatte: 40 mm
Bestellnummer: 1707326



BASISSTUHL

NEON
Sitzhöhenverstellung: 450-620 mm
Mechanik: Permanentkontakt
Material Fußkreuz: Aluminium
Anzahl Rollen: 5
Bestellnummer: 1110805

bimos



KLAPPLEITER

887545
Max. Arbeitshöhe: 3,82 m
Max. Traglast: 150 kg
Anzahl Sproßen: 8
Gewicht: 8,3 kg
Bestellnummer: 2861522

Spartex



STECKREGAL VERZINKT

3049.3536
Höhe: 2.000 mm
Breite: 1.000 mm
Tiefe: 600 mm
Tragkraft je Fachboden: 150 kg
Bestellnummer: 1560876



SICHTLAGERKASTEN

845592
Höhe: 150 mm
Breite: 200 mm
Tiefe: 300 mm
Material: Polyethylen
Bestellnummer: 2861467

Spartex



KLEMMSCHLOSS-ZÜRRGURT

3090.0165
Direkte Zugkraft: 200 daN
Umfahrung Zugkraft: 400 daN
Breite: 25 mm
Länge: 4 m
Bestellnummer: 1498045



ABSPERRPFOSTEN

470PB
Höhe: 900 mm
Stahlrohr: 70x70 mm
Bodenplatte: 100x150 mm
Material: Stahl, verzinkt
Bestellnummer: 1677089



PE-AUFFANGWANNE

WP 1/11
Max. Füllvolumen: 1.000 l
Höhe: 715 mm
Breite: 1.455 mm
Tiefe: 1.590 mm
Bestellnummer: 2432480





Bei uns finden Sie eine Breite Auswahl in den Bereichen **Büro, Lager, Transport und Werkstatt.**

KOMPLETTE AUSSTATTUNG FÜR IHREN BETRIEB

Mit uns haben Sie die einzigartige Möglichkeit, alle Ihre Bedürfnisse in Bezug auf Betriebseinrichtung aus einer Hand zu beziehen.

Egal, ob Sie Büromöbel, Lagerregale, Werkbänke, oder andere betriebliche Einrichtungsgegenstände benötigen, wir sind Ihr verlässlicher Partner. Durch die Konsolidierung Ihrer Beschaffung bei uns sparen Sie nicht nur Zeit, sondern auch Geld, da wir Ihnen wettbewerbsfähige Preise und maßgeschneiderte Lösungen bieten.



EIN AUSZUG AUS UNSEREM EXKLUSIVMARKEN-SORTIMENT



HUBWAGEN MIT WAAGE

867835
Sichere Arbeitslast: 2.500 kg
Hubhöhe: 115 mm
Gabelbreite: 180 mm
Bestellnummer: 2861507

Spartex



HOCHDRUCKREINIGER

879774
Durchsatz: 500 l/h
Druck: 150 bar
Leistung: 2.000 W
Bestellnummer: 3050027

Spartex



SCHWERLASTSCHRANK

866285
Höhe: 1.950 mm
Breite: 1.200 mm
Tiefe: 600 mm
Bestellnummer: 3040326

Spartex



TISCHWAGEN

886538
Max. Tragfähigkeit: 500 kg
Höhe: 930 mm
Breite: 1.185 mm
Tiefe: 680 mm
Bestellnummer: 3050140

Spartex



TRANSPORTKARRE

865661
Max. Tragfähigkeit: 200 kg
Gewicht: 11,8 kg
Werkstoff: Stahl
Bestellnummer: 3049605

Spartex



HANDHEBELZUG

853826
Max. Traglast: 500 kg
Spannkraft STF: 500 daN
Handkraft SHF: 25 daN
Bestellnummer: 2399235

Spartex



SICHTLAGERKASTEN

863344
Fassungsvermögen: 28 l
Höhe: 220 mm
Breite: 280 mm
Tiefe: 420 mm
Bestellnummer: 2861495

Spartex



STEHLEITER

796776
Max. Arbeitshöhe: 3,26 m
Max. Traglast: 150 kg
Anzahl Sproßen: 6
Gewicht: 6,8 kg
Bestellnummer: 796776

Spartex



ROLLHOCKER

866305
Max. Arbeitshöhe: 0,425 m
Max. Traglast: 150 kg
Durchmesser: 450 mm
Gewicht: 3 kg
Bestellnummer: 3049612

Spartex

Wir sind immer für Sie verfügbar



Rubix eShop - de.rubix.com



Hier zum
Rubix eShop

- Zugriff auf über 400.000 Produkte
- Benutzer- und Kostenstellenverwaltung
- Budgetierung und mehrstufige Freigabeszenarien
- Lagerbestände in Echtzeit
- Anzeige der individuellen Kundenkonditionen
- Verknüpfung der Kunden-Materialnummern für einfache Suche und schnelle Bestellung
- In Verbindung mit dem Rubix Scanner nutzbar
- Anbindung an verschiedene Bestellsysteme über OCI- und CXML-Schnittstellen möglich



Einfach linear - der Rubix Linearkonfigurator

Der Rubix Linearkonfigurator ist unser Tool für Sie, um Ihre Linearschienenbestellung noch schneller und unkomplizierter zu gestalten. Spezifisches Fachwissen ist nicht notwendig. Sie benötigen lediglich Länge und Stückzahlen. Die Bohrbilder werden vom Tool symmetrisch berechnet und können individuell abgeändert werden. Die Fertigungstoleranzen werden von den Herstellern zur Verfügung gestellt.



Sendungsverfolgung

In unserem Webshop bieten wir Ihnen mit der Sendungsverfolgung die Möglichkeit, Ihre Bestellungen ganz bequem und transparent zu verfolgen, unabhängig davon, ob Sie diese online aufgeben oder direkt bei uns bestellen.



Rubix App - Unser eShop in Ihrer Tasche

Mit der Rubix App bestellen Sie, wann und wo Sie möchten. Über Ihr Smartphone oder Tablet. Durch die Scan-Funktion können Produktinformationen, technische Datenblätter und Verfügbarkeiten mit nur einem Klick abgerufen werden. Weitere Funktionen wie eine Schnellbestellung via Materialnummer, Sendungsverfolgung und Kontaktdaten des persönlichen Ansprechpartners vor Ort runden unsere App ab.



Die Rubix App finden Sie im
Apple Store und Google Play Store

Apple Store



Google Play Store



Know-how in Technik und Service

Rubix ist Europas größter technischer Händler. Als Systemlieferant industrieller Wartungs-, Reparatur- und Instandhaltungsprodukte bieten wir über 1.500.000 Produkte von ausgewählten Zulieferern an. Die umfangreiche Produktpalette reicht von Artikeln der Antriebstechnik über chemisch-technische Erzeugnisse bis hin zu Normteilen.

Wir sind Multi-Spezialist und decken alle Anforderungen unserer Kunden aus Industrie, Maschinenbau und Instandhaltung vollumfänglich ab.

Rubix vereint ein beeindruckendes Portfolio bekannter Qualitätsmarken mit einer starken Leistungsfähigkeit in Service und Belieferung.

In den vorgestellten Sortimenten Hydraulik, Verbindungs-, Normelemente und Betriebseinrichtung überzeugt Rubix durch ein Portfolio bekannter Qualitätsmarken und einer hohen Performance bei Verfügbarkeit und Liefersicherheit.

Vom Schlauch bis zum Filter, vom Bügelgriff bis zur Schraube, vom Regal bis zur Leiter - mit Rubix sind Sie versorgt!

Doch Rubix versteht sich nicht nur als reiner Produktlieferant. Kunden profitieren von unserem großen Leistungsportfolio.

Beschaffungs- und Kostenoptimierung, eigene Fertigungsabteilungen mit führenden Linearcentern und Zahnriemenkonfektionierung, ein Technisches Büro für vielfältige Lösungen bis hin zur kompletten Auslegung, Instandhaltungs- und Wartungsarbeiten durch den Technischen Service sowie modernste digitale Lösungen gehören zu unserem Angebot. Bei Rubix erhalten Sie alles aus einer Hand mit Beratung!



Wälz- & Gleitlager



Lineartechnik



Antriebs-elemente



Ketten



Riemen



Kupplungen



Dichtungen



Hydraulik



Pneumatik



Dämpfungstechnik



Elektro-, Steuerungs-
technik & Sensoren



Chemie



Filter
& Messgeräte



Werkzeuge



Arbeitsschutz



Betriebseinrichtung



Normalien



Transportelemente
& Kunststoffe



Wir sind Ihr Multi-Spezialist für technische Produkte und Dienstleistungen.



Mit hoher Kompetenz, individuellen Services und innovativen digitalen Lösungen.



Alles aus einer Hand mit Beratung von Rubix – Ihrem Vollsortimentanbieter.



Von A wie Arbeitsschutz bis Z wie Zylinderrollenlager.

Rubix GmbH
Scheiblerstraße 3
94447 Plattling
T: +49 (0)9931 960 0
F: +49 (0)9931 960 199
info.de@rubix.com

RUBIX