

# RUBIX

## SPEKTRUM

SORTIMENT & SERVICES



AUSGABE 03

LINEARTECHNIK | PNEUMATIK | WERKZEUGE

# Inhalt.

06 >

Lineartechnik

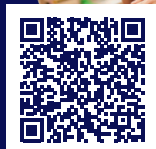
10 >

Pneumatik

14 >

Werkzeuge

Entdecken Sie die Sortimente & Services von Rubix und erfahren Sie, wie Sie von unserer Expertise als Europas führender technischer Händler profitieren können.



Rubix Spektrum  
Ausgabe 01/2023



Rubix Spektrum  
Ausgabe 02/2023



 Unser Beitrag  
zu Ihrem  
Erfolg



# Was bietet Rubix als Europas Technischer Händler Nummer 1?

Vorteile durch eine Zusammenarbeit mit Rubix



Zugriff auf hohe technische  
Expertise und aktuelle  
Produktinnovationen



Erreichbarkeit und Service  
an 365 Tagen/24 Std.



Größter und umfangreichster  
Lagerbestand in Europa



Bei Maschinenstillstand  
Lieferung von Produkten  
auf Lager am selben Tag



Flächendeckender  
technischer Support und  
persönliche Ansprechpartner



Steigerung Ihrer  
Produktionseffizienz und  
Kosteneinsparungen

[de.rubix.com](https://de.rubix.com)

# Mehrwert bei jedem Prozess

Durch die Zusammenarbeit mit uns realisieren unsere Kunden jedes Jahr Kosteneinsparungen in Höhe von mehreren Millionen Euro.

## FALLBEISPIEL 1:

BRANCHE: Maschinenbau

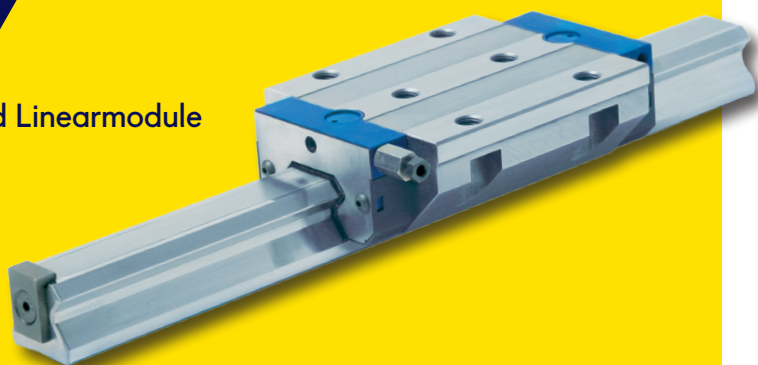
Produkt: Profilschienenführungen und Linearmodule  
Einsparungen: Bessere Leistung

Unser Kunde stellt Beschichtungsanlagen für Waferplatten her. Die Leistungsfähigkeit und Effizienz der Anlagen sollte weiter gesteigert werden, was mit einer wachsenden Belastung der Bauteile verknüpft war.

Das bisherige Anlagenkonzept musste deshalb überarbeitet werden. Außerdem wollte der Kunde eine kostengünstigere Alternative für den bisher

verwendeten Pneumatikzylinder bzw. den Antrieb durch Druckluft.

Das Technische Büro identifizierte die für die optimierte Konstruktion nötigen Bauteile, wie zum Beispiel Profilschienenführungen und Linearmodule. Als Ersatz für den Pneumatikzylinder wurde ein



Elektroantrieb vorgeschlagen. Dank des vom Technischen Büro erstellten Teilekonzepts konnte der Kunde die Leistungsfähigkeit der Beschichtungsanlage steigern. Der Kunde setzt außerdem seither einen Elektroantrieb ein.

## FALLBEISPIEL 3:

BRANCHE: Food & Drink

Produkt: Elektrozyylinder  
Einsparungen: 16.400 €

Ein Kunde aus der Lebensmittelindustrie benötigte für eine Anlage neue Elektrozyylinder. Grund: Die bisher verwendeten waren durch seinen Lieferanten nicht mehr verfügbar. Außerdem hatten sie den Nachteil, dass sie oft ausfielen und entsprechende Kosten verursachten. Beim Einsatz eines ganz neuen Produkts hätte der Kunde seine Anlage

allerdings aufwendig umbauen müssen.

Die Rubix Experten klärten zunächst die kundenspezifischen Anforderungen und den Hubweg des Zylinders mit dem Kunden ab. Mit Unterstützung unseres bevorzugten Lieferanten konnte ein alternativer Zylinder identifiziert werden.



Dank des Alternativprodukts musste der Kunde seine Anlage nicht umbauen und konnte zudem dank längerer Standzeiten seine Beschaffungskosten deutlich reduzieren.

# Ihr Erfolg ist unser Antrieb

Kunden in ganz Europa profitieren durch unsere maßgeschneiderten Lösungen, welche speziell auf die Bedürfnisse Ihrer Branche abgestimmt sind.

## FALLBEISPIEL 3: BRANCHE: Pulp, Paper & Packaging

Produkt: Leckageprüfung  
Einsparungen: 150.000 €

Druckluftkosten machten bis zu 30 % des gesamten Stromverbrauchs im Werk unseres Kunden aus. Der Kunde wollte seinen Energieverbrauch insgesamt reduzieren, die Produktivität und Effizienz der Anlagen steigern, die Kohlenstoffemissionen verringern und letztendlich die Kosten senken.

Wir überprüften sämtliche Anlagen und Komponenten auf Effektivität

und schauten uns die Reparatur- und Austauschhistorie an. Anschließend erhielt der Kunde einen detaillierten Bericht inklusive Fotos der gefundenen Leckagen mit Berechnung der entsprechenden Verluste. Es wurde in Folge die Druckmenge verringert, die die Kompressoren der Anlage erzeugen müssen. Dadurch ergab sich eine potenzielle Energiekosteneinsparung in Höhe von 150.000 €.



## FALLBEISPIEL 4: BRANCHE: Automotive

Produkt: Drehmomentschlüssel von Roebuck  
Ergebnis: Bessere Leistung

Ein englischer Premium-Automobilhersteller hatte große und anhaltende Schwierigkeiten beim Einbau des hinteren Bremssystems in eine neue Modellreihe. Das Problem betraf die Sicherung des Systems am Chassis. Ein Rubix Experte untersuchte den Einbauprozess und schlug vor, den Roebuck Drehmomentschlüssel mit 400 Nm einzusetzen.

Dadurch wurde das Problem gelöst – und das bis heute. Der Roebuck Drehmomentschlüssel lieferte sogar eine bessere Leistung als das Produkt einer führenden Marke, das der Autobauer ebenfalls ausprobiert hatte.

In der Folge verwendete der Hersteller für den Bau einer neuen Fahrzeugreihe ausschließlich Roebuck Werkzeuge.





# Lineartechnik



Alle führenden Marken erhalten Sie bei Rubix

**EGIS**

**EWELLIX**  
A Schaeffler Company



**HIWIN**  
Motion Control & Systems

**NSK**

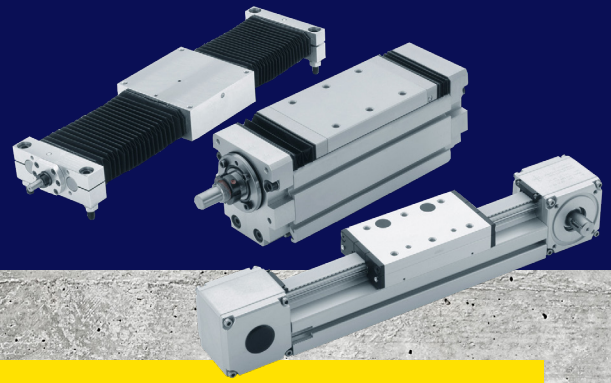
**rexroth**  
A Bosch Company

**ROLLON**  
BY TIMKEN

**SCHAEFFLER**  
**INA** **FAG**

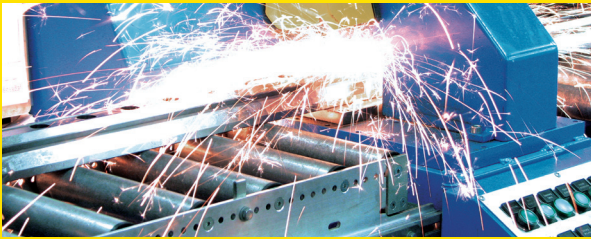
**THK**

# Unsere Systemkompetenz für Lineartechnik



## CUSTOMIZED LINEAR MOTION

Kundenindividuelle Lösungen und Bearbeitungen von Lineartechnik in eigenen Fertigungswerkstätten.



## SYSTEMLÖSUNGEN

Engineering, Customizing und Fertigung von angetriebenen Linearmodulen als zertifizierter Partner.



## LEISTUNGSSTARKE BEVORRATUNG

Hohe Verfügbarkeit der führenden Marken in Linear Motion durch eines der größten Linear Center Europas.



## EXPERTENWISSEN

Engineering Dienstleistungen wie z. B. Berechnung, Auslegung und CAD-Erstellung durch eigenes Technik-Büro.

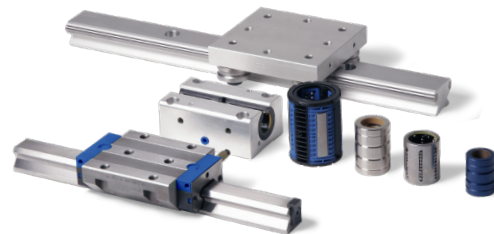


## Full-Service für Lineartechnik ist eine unserer Stärken.

Aus Vorrat liefern wir von einbaufertigen Linearführungen bis hin zu kompletten Linearmodulen alles für den Einsatz in Industrie, Maschinenbau und Instandhaltung.

In unserem Kernprogramm der Lineartechnik bieten wir Ihnen die volle Produktpalette namhafter Qualitätshersteller. Über unser Lieferprogramm haben Sie außerdem Zugriff auf Produkte nahezu aller führenden Marken für Ihre Anwendungen.

Dabei profitieren Sie durch eine leistungsfähige Bevorratung von einem der größten Linear Center Europas mit über 55.000 m Profilschienen, 100.000 Wagen, 30.000 m Wellen, 155.000 Kugelbuchsen, 600 m Kugelgewindespindeln und 18.500 Muttern.



Ihre individuellen Anforderungen bei Profilschienenführungen, Wellen, Wellenführungen, Kugelbuchsen, Kugelgewindetriebe und Linearmodule können durch unsere eigenen Werkstätten umgesetzt werden.

Alles aus einer Hand - Planung, Auslegung, Konstruktion, Montage und Inbetriebnahme - erfolgt durch Rubix und spart Ihnen somit wertvolle Zeit. Hochintegrierte Prozesse in Planung, Konstruktion, Fertigung, Beschaffung sowie die Montage perfekt aufeinander abgestimmter Komponenten ermöglichen eine zeitnahe Inbetriebnahme Ihres Wunschsyste.ms.

# Alles aus einer Hand

UNSERE VERTIKALE EXPERTISE FÜR LINEARTECHNIK



ELEKTRISCHE ANTRIEBE



KUGELGEWINDETRIEBE



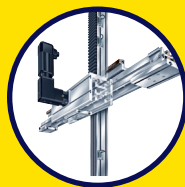
SENSOREN



KUPPLUNGEN



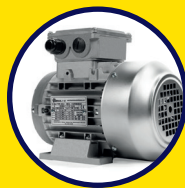
ZAHNRIEMEN



LINEARMODULE



SCHMIERUNG



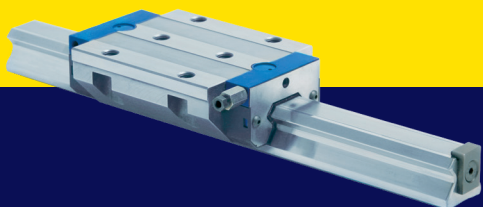
MOTOREN



SCHRAUBEN-  
SICHERUNGSKLEBSTOFFE



MONTAGEWERKZEUGE



Rubix ist Ihr Multispezialist für industrielle Produkte und Dienstleistungen.





# Unser Sortiment: Lineartechnik



## WELLENFÜHRUNGEN

Kugelhülsen, -buchsen,  
Gleitlager



## KUGELUMLAUF- FÜHRUNGEN

Zwei-, vier-, sechsreihig,  
Miniaturführungen



## ROLLENUMLAUF- FÜHRUNGEN

Vollrollig, käfiggeführt



## LAUFROLLEN- FÜHRUNGEN

Führungs-, Profillaufrollen



## KÄFIGFÜHRUNGEN

Flachkäfig-,  
Kreuzrollenführungen



## KEILWELLEN

Keilwellen, Muffen, Keilnaben,  
Klemmringe



## LINEARMODULE

Zahnriemen-, Spindel-,  
Pneumatik-, Linearantriebe



## LINEARTISCHE

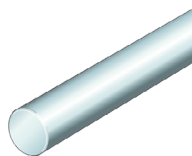
Wellen-, Profilschienen-,  
Kreuzrollenführungen

## EINE AUSWAHL UNSERER TOPSELLER



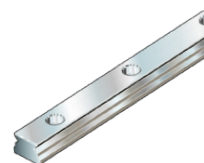
### LINEARKUGELLAGER

KH08-PP  
Innendurchmesser: 8 mm  
Außendurchmesser: 15 mm  
Dichtung: Standard  
Material: Stahl  
Bestellnummer: 22352



### VOLLWELLE

W20/H6-CF53  
Außendurchmesser: 20 mm  
Toleranz: h6  
Werkstoff: CF53  
Bestellnummer: 27145



### MINIATUR- KUGELSCIENE

R044520331  
Genauigkeit: H  
Baugröße: 12 mm  
Teilung: 25 mm  
Material: Stahl  
Bestellnummer: 514889



A Bosch Company



### KUGELFÜHRUNGSSCHIENE

SHS-20 (GK) RAIL  
Außendurchmesser: 20 mm  
Genauigkeit: N  
Material: Stahl  
Bestellnummer: 420052



### ROLLENFÜHRUNGS- SCHIENE

TSX35-E-G2  
Genauigkeit: G2  
Baugröße: 35 mm  
Min. Temperatur: -10 °C  
Max. Temperatur: +100 °C  
Bestellnummer: 27004



### ROLLENFÜHRUNGS- WAGEN VOLLROLLIG

RWU25-E-V3-G2  
Genauigkeit: G2  
Baugröße: 25 mm  
Min. Temperatur: -10 °C  
Max. Temperatur: +100 °C  
Bestellnummer: 923534

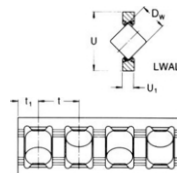


### KUGELFÜHRUNGSWAGEN

LLTHC 30 LR-T0 P5  
Genauigkeit: P5  
Baugröße: 30 mm  
Dyn. Tragzahl C: 33.900 N  
Stat. Tragzahl C<sub>0</sub>: 60.800 N  
Bestellnummer: 835294



A Schaeffler Company

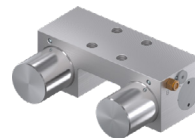


### KREUZROLLENEINHEIT

LWAL 6X20  
Dyn. Tragzahl C: 10.045 N  
Stat. Tragzahl C<sub>0</sub>: 13.600 N  
Hub: 134 mm  
Bestellnummer: 34067



A Schaeffler Company



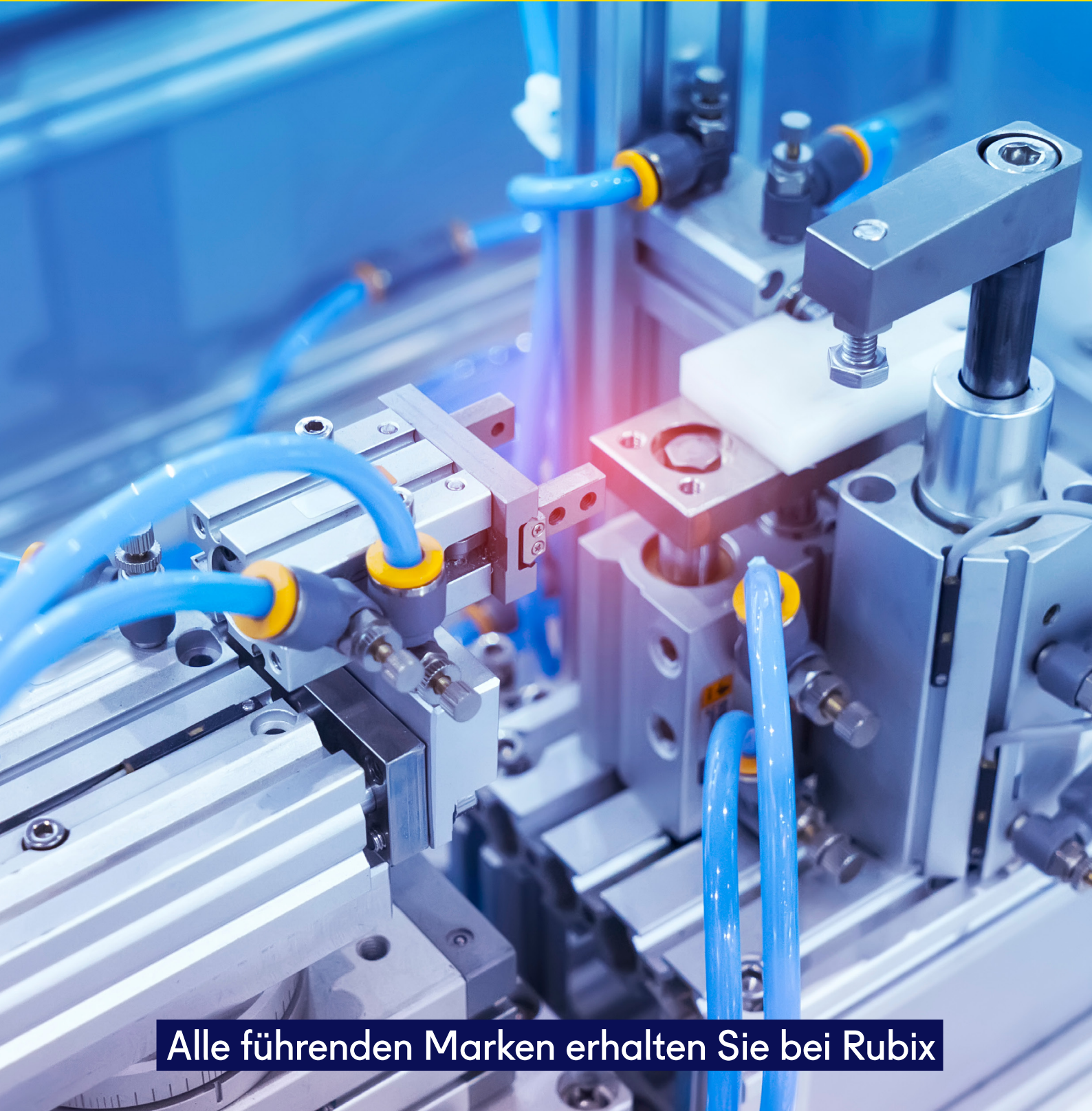
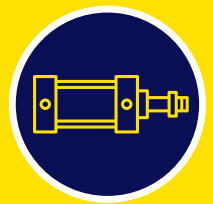
### KLEMMELEMENT PNEUMATISCH

MKS3505AK  
Haltekraft: 1.250 N  
Min. Betriebsdruck: 5,5 bar  
Max. Betriebsdruck: 6,5 bar  
Bestellnummer: 174858



A Bosch Company

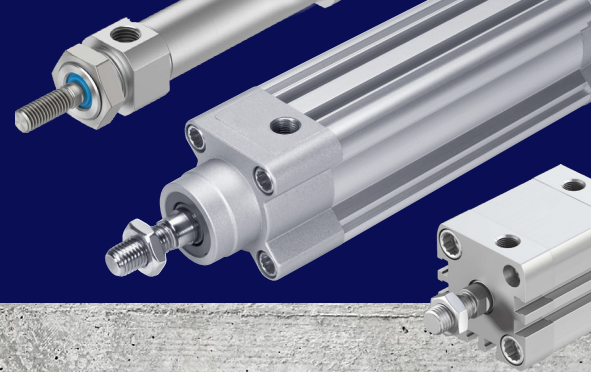
# > Pneumatik



Alle führenden Marken erhalten Sie bei Rubix

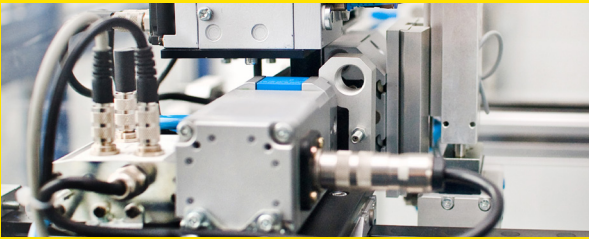


# Wir sind Ihr Multibrand-Anbieter für Pneumatik



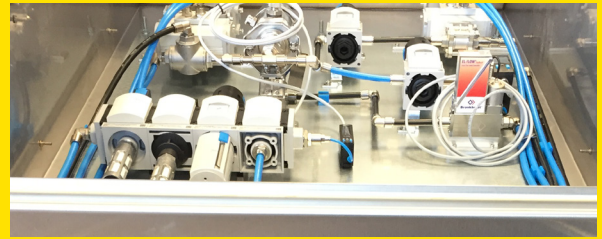
## BAUGRUPPENMONTAGE

Wir montieren für Sie Ventilinseln und -batterien, Wartungseinheiten oder Zylinderbaugruppen.



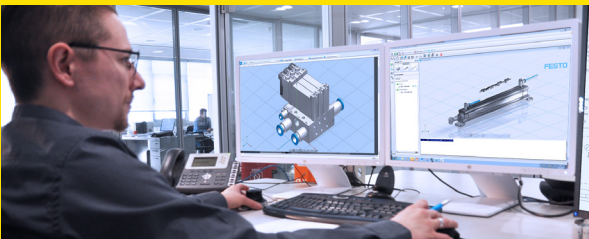
## SCHALTSCHRANK- UND SCHALTAFELBAU

Wir planen gemeinsam mit Ihnen den Inhalt bzw. den Aufbau und liefern Ihnen das Fertigteil montagefertig.



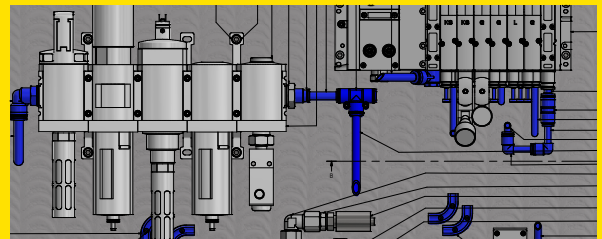
## KONZEPTERSTELLUNG UND TECHNISCHE AUSLEGUNG

Wir beraten Sie bei der Anlagenkonstruktion und helfen Ihnen die passende Lösung zu finden.



## SCHALTPLANZEICHNUNGEN

Wir zeichnen für Sie den passenden Schaltplan für Ihre Anwendung.



## Blasen Sie Ihr Geld nicht in die Luft: Kosten senken mit unserer Druckluft-Leckageortung

Leckagen sind teuer. Geld wird buchstäblich in die Luft geblasen. Schon ein einziges Loch mit einem Durchmesser von 1 Millimeter kann unnötige Kosten von über 1.000 € im Jahr verursachen. Regelmäßige Druckluft-Leckageortungen der Rubix Spezialisten können dies verhindern.

Die typischen Ursachen für einen Druckluftverlust sind undichte Schraub- und Flanschverbindungen, Schläuche oder Armaturen, korrodierte Leitungen, innere Leckagen im Kompressor, fehlerhafte Kondensatableiter oder falsch installierte oder defekte Trockner, Filter und Wartungseinheiten.



Für jede Anlage, in der Kompressoren eingesetzt werden, entfallen ca. 30 % der Stromrechnung auf deren Betrieb. Davon gehen durchschnittlich 20 % bis 40 % durch Luftlecks verloren, was erhebliche Kosten für das jeweilige Unternehmen darstellt.

Unsere Druckluft-Leckageortungen durch den Druckluftspezialisten tragen dazu bei, diese unnötigen Kosten zu senken und gleichzeitig Ihre Nachhaltigkeitsziele zu unterstützen.

Sie erhalten einen Leckagebericht mit sämtlichen Daten inklusive Kostenkalkulation und Maßnahmenempfehlung für eine effektive Leckagebeseitigung. Die Ortung kann mittels hochempfindlicher Ultraschalldetektoren im laufenden Betrieb durchgeführt werden.

# Alles aus einer Hand

UNSERE VERTIKALE EXPERTISE FÜR PNEUMATIK



KOMPLETTE  
WARTUNGSEINHEITEN



GREIFER



INDUSTRIE-  
STOSSDÄMPFER



SENSOREN



MONTAGEWERKZEUGE



ELEKTRISCHE ANTRIEBE



CHEMISCHE  
GEWINDEDICHTUNGEN



VAKUUMTECHNIK



ANBAUTEILE



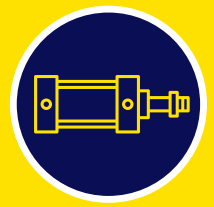
ARBEITSSCHUTZ



Rubix ist Ihr Multispezialist für industrielle  
Produkte und Dienstleistungen.



# Unser Sortiment: Pneumatik




**ARMATUREN**  
Steckverbinder,  
Verschraubungen mit  
Gewinde/Klemmring



**LEITUNGEN**  
Rohre, Schläuche,  
Spiralschläuche



**ZYLINDER**  
Profil-, Rundzylinder,  
kolbenstangenlose Zylinder



**PNEUMATIKWERKZEUGE**  
Antriebe, Greifer,  
Vakuumsauger



**DRUCKLUFT-  
AUFBEREITUNG**  
Filter, Regler, Öler,  
Wartungseinheiten



**VENTILE**  
Wege-, Sperr-, Strom-,  
Druckventile



**DRUCKLUFT-  
VERSORGUNG**  
Verbindungselemente, Rohre,  
Leitungszubehör



**DRUCKLUFTZUBEHÖR**  
Blaspistolen, Schnell-,  
Sicherheitskupplungen

## EINE AUSWAHL UNSERER TOPSELLER



**KUNSTSTOFFSCHLAUCH**  
PUN-H-16X2.5-BL  
Innendurchmesser: 11 mm  
Außendurchmesser: 16 mm  
Min. Betriebsdruck: -0,95 bar  
Max. Betriebsdruck: 10 bar  
Bestellnummer: 439570

FESTO



**WARTUNGSGERÄT-  
KOMBINATION**  
LFR-1/4-D-MINI-KC  
Gewindedurchmesser: 1/4" "  
Volumenstrom: 1.150 l/min.  
Werkstoff: Zink-Druckguss  
Bestellnummer: 134659

FESTO



**SENSOR**  
0830100365  
Ausführung: SN2  
Temperaturbereich: -20/+80 °C  
Spannungsbereich: 12-60 (DC),  
12-240 (AC) V  
Bestellnummer: 589058

EMERSON | AVENTICS



**RUNDZYLINDER**  
RT/57250/M/40  
Zylinderdurchmesser: 50 mm  
Hub: 40 mm  
Max. Betriebsdruck: 10 bar  
Temperaturbereich: +2/+80 °C  
Bestellnummer: 171014

NORGREN



**MAGNETVENTIL**  
SYJ7123-5LOU-01F-Q  
Typ: 5/2 und 5/3  
Betriebsdruckbereich: 0,1-0,7 MPa  
Max. Umgebungs-/  
Medientemperatur: 50 °C  
Bestellnummer: 1476306

SVC



**DROSSELRÜCK-  
SCHLAGVENTIL**  
AS2301F-01-08S  
Max. Betriebsdruck: 1 MPa  
Min. Betriebsdruck: 0,1 MPa  
Umgebungs-/Medien-  
temperatur: -5/+60 °C  
Bestellnummer: 1925363

SVC



**KOLBENSTANGEN-  
ZYLINDER**  
TRB  
Kolbendurchmesser: 40 mm  
Hub: 80 mm  
Max. Betriebsdruck: 10 bar  
Temperaturbereich: -20/+80 °C  
Bestellnummer: 587392

EMERSON | AVENTICS



**MAGNETSCHALTER**  
REED KABEL  
M/50/LSU/5V  
Spannungsbereich: 10-240 (AC),  
170 (DC) V  
Temperaturbereich: -25/+80 °C  
Bestellnummer: 72799

NORGREN



**VAKUUMFILTER**  
ZFC54-B  
Gewindedurchmesser: 1/4" "  
Filterfeinheit: 5 µm  
Temperaturbereich: 0/+60 °C  
Volumenstrom: 100 l/min.  
Bestellnummer: 2133383

SVC

# Werkzeuge



Alle führenden Marken erhalten Sie bei Rubix



**BOSCH**



**DORMER PRAMET**



**GÜHRING**



**martor**



**Spartex**





# Wir sind Ihr Multibrand-Anbieter für **Werkzeuge**

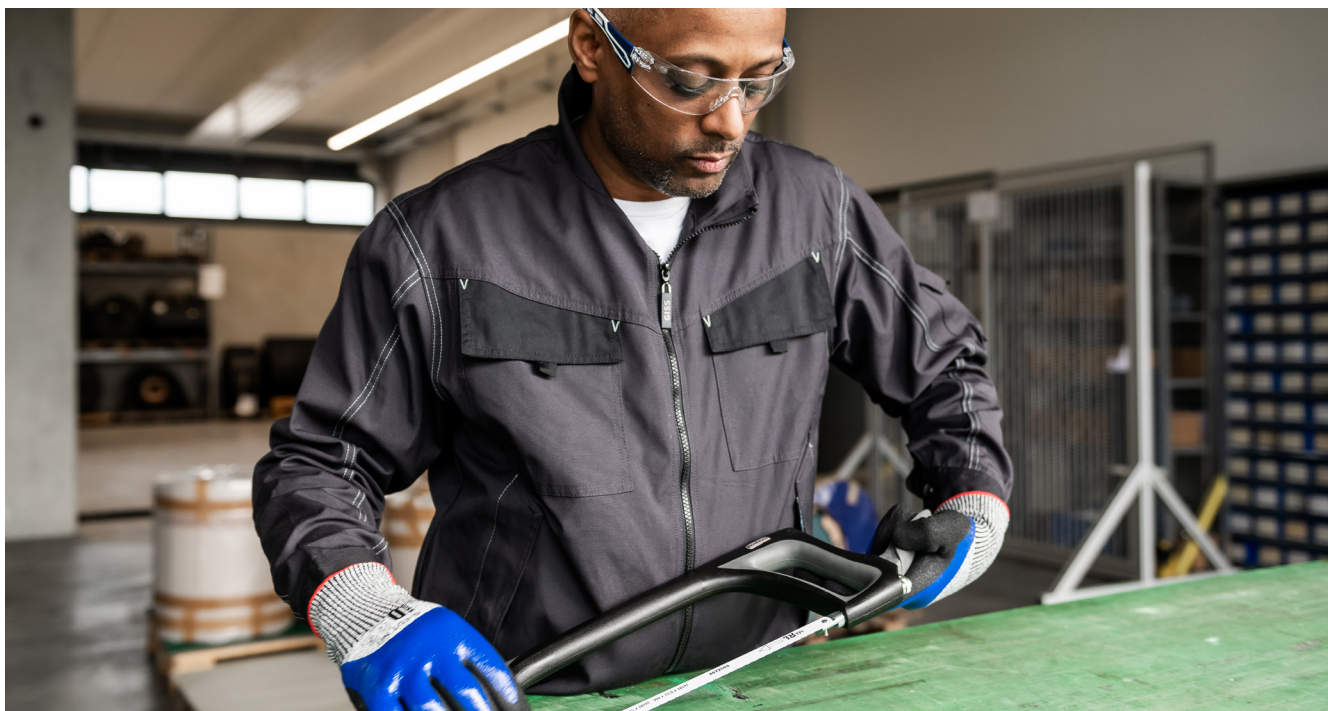


## Für jeden Bedarf die richtige Lösung

Mit einem geeigneten MRO-Programm ist Ihre Anlage jederzeit in einem hervorragenden Zustand. Rubix bietet Ihnen erstklassige Lösungen für Werkzeuge und allgemeine Wartung. Wir verfügen über ein umfangreiches Sortiment an Werkzeugen und Geräten, um Ihre Maschinen am Laufen zu halten. Handwerkzeuge, Präzisionswerkzeuge, Elektrowerkzeuge - für jeden Bedarf haben wir die richtige Lösung. Für jedes Unternehmen sind MRO-Kosten von entscheidender Bedeutung. Im Bereich Werkzeuge verfügt unsere Exklusivmarke Roebuck über eine lange Tradition im Werkzeug- und Maschinenbau - erstklassige Produkte zum günstigen Preis.

## Unsere Services für Werkzeuge

- Standardisierung von Produktgruppen
- Bestandsoptimierung von Magazinware
- Harmonisierung unterschiedlicher Materialnummern
- Kalibrierung von Mess- und Prüfmitteln
- Individuelle Bedarfsanalysen
- Bestmögliches Know-how durch enge Zusammenarbeit mit Herstellern
- Hohe Verfügbarkeit und schnelle Warenversorgung durch umfangreiche Lagerhaltung



## Unser neuer Werkzeugkatalog 2023/24



HIER UNSERE  
KATALOGE  
ENTDECKEN



Aufgeteilt in die beiden Bände „Präzisionswerkzeuge“ und „Handwerkzeuge“. Auf insgesamt über 1.900 Seiten finden Sie eine breite Auswahl in den Sortimenten Bohr- und Gewindeschneidwerkzeuge, Fräs- und Drehwerkzeuge, Spannwerkzeuge, Werkzeuge zur Stein-, Holz- und Oberflächenbearbeitung, Schraubwerkzeuge, Handwerkzeuge, Messtechnik und Betriebsbedarf.



# DIE RUBIX EXKLUSIVMARKE



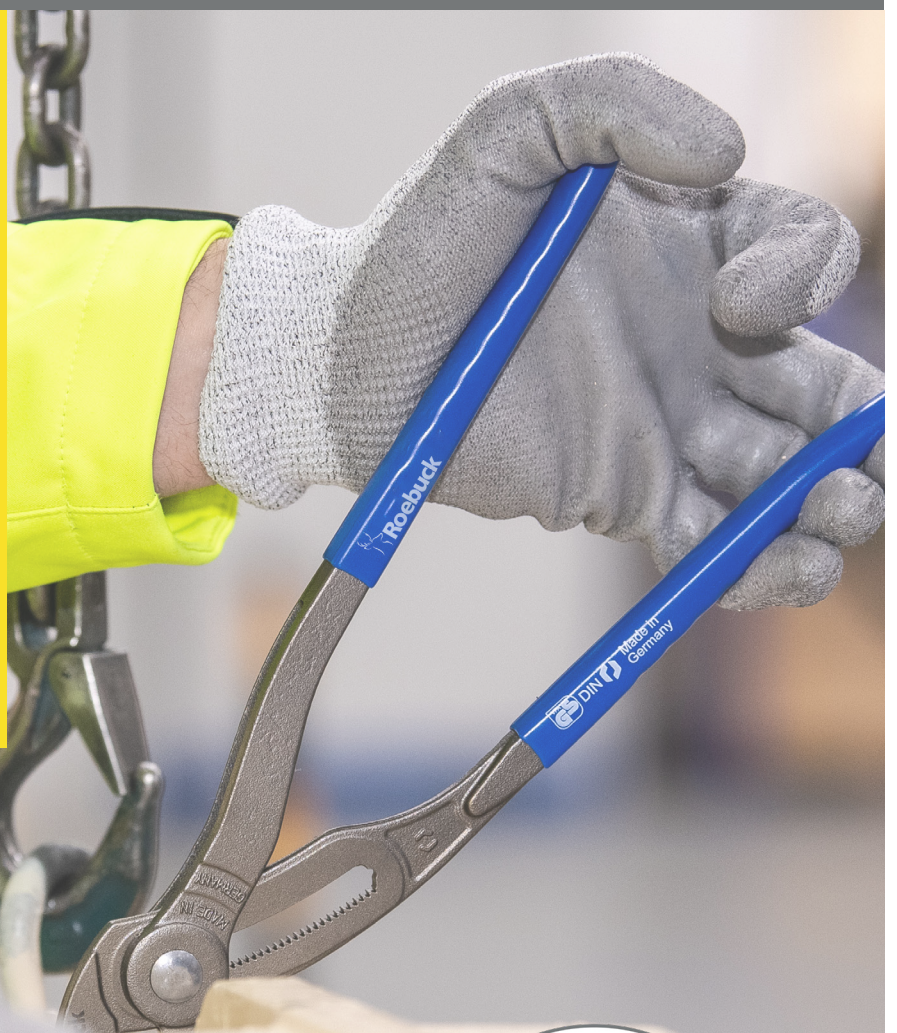
# Roebuck

Werkzeug für den industriellen Einsatz. Beste Qualität zum bestmöglichen Preis.  
Aus langlebigen Materialien hergestellt und verschleißbeständig. Lebenslange Garantie.

Seit 1830 vertrauen Kunden auf Roebuck Werkzeuge mit konstanter, zuverlässiger Qualität und einem günstigeren Preis.

Das mehr als 6.000 Produkte umfassende Roebuck-Sortiment wurde speziell für Anwender entwickelt, die in anspruchsvollen Industrieumgebungen arbeiten. Roebuck Werkzeuge sind aus langlebigen Materialien hergestellt und verschleißbeständig. Die ergonomische Konstruktion beugt Verletzungen des Bewegungsapparates vor und vermeidet Vibrationen.

Roebuck steht für beste Qualität zum bestmöglichen Preis.







# Unser Roebuck Sortiment: Werkzeuge



## WERKZEUGE

Pneumatik-, Spannwerkzeuge,  
Zangen, Sägen, Feilen,  
Hämmer, Arbeitsleuchten



## PRÜF- UND MESSMITTEL

Multimeter, Spannungsprüfer,  
Thermometer, Entfernungsmesser,  
Wasserwaagen, Messschieber



## BEARBEITUNG

Trenn-, Schleif-, Schruppscheiben,  
Bohrer, Gewindeschneider,  
Senker, Entgrater



## AUFBEWAHRUNGS- LÖSUNGEN

Werkzeugschränke-, wagen,  
-kästen, -taschen, Ruck-  
säcke, Aufbewahrungsboxen



## EINE AUSWAHL UNSERER TOPSELLER



### WASSERPUMPENZANGE

Mit Gleitgelenk  
Norm: DIN ISO 8976  
Öffnungsweite: 55 mm  
Anzahl Positionen: 6  
Länge: 240 mm  
Bestellnummer: 2010940



### WINKELSCHRAUBENDREHER- SATZ

1,5-10 mm Kugelkopf  
Abdruck: Hex  
Eigenschaften: Extraplang, vernickelt  
Inhalt: 9-tlg. (5-10 mm)  
Bestellnummer: 2399154



### METALLBÜGELSÄGE

Sägeblatt HSS-Bimetall 24Z  
Blattlänge: 300 mm  
Werkstoff: HSS-Bi-Metall-Klinge  
Gewicht: 270 g  
Bestellnummer: 3049528



### DREHMOMENTSCHLÜSSEL

Mit Einstellskala  
Normen: ISO 6789, EN26789  
Einspannmoment: 40-200 Nm  
Antriebsvierkant: 1/2"  
Länge: 490 mm  
Bestellnummer: 2398966



### FÄCHERSCHLEIFSCHEIBE

125 mm K 60  
Durchmesser: 125 mm  
Stärke: 6 mm  
Bohrungsdurchmesser: 22,23 mm  
Form: Versetzte Nabe  
Bestellnummer: 2861261



### SPIRALBOHRER-SATZ

Inhalt 1-13 mm 0,5 stg  
Norm: DIN 338 N  
Material: HSS  
Steigungswinkel: 30°  
Bestellnummer: 2399185



### LED-LAMPE

Magnetisch  
Helligkeit: 150 lm  
Leistung: 2W  
Eigenschaft: 180° verstellbar  
Gewicht: 130 g  
Bestellnummer: 3049692



### INFRAROT-THERMOMETER

Gerät mit Speicherfunktion  
Messbereich: -60/+1.400 °C  
IR-Auflösung: 0,1  
Optik: 12:1  
Gewicht: 222 g  
Bestellnummer: 2399025



### WERKZEUGWAGEN

Mit 6 Schubladen  
Zulässige Last je Schublade: 50 kg  
Schubladenhöhe: 100 mm  
Zulässige Gesamtlast: 800 kg  
Maße: 730 x 488 x 910 mm  
Bestellnummer: 3049536





# Unser Sortiment: Werkzeuge




**BOHR-, GEWINDE-  
SCHNEIDWERKZEUGE**  
Kreisschneider, Reibahle,  
Senker, Bohrer



**FRÄS-,  
DREHWERKZEUGE**  
Frässtifte, -köpfe, Bohr-  
stangen, Rändelwerkzeuge



**SPANNWERKZEUGE**  
Schnellspanner,  
Spannelemente, Bohr-, Dreh-,  
Schrumpf-, Spannzangenfutter



**STEIN-, HOLZBEARBEI-  
TUNGSWERKZEUGE**  
Sägen, Sägeblätter, Beile/  
Äxte, Hobel, Fräser, Bohrer



**OBERFLÄCHENBEARBEI-  
TUNGSWERKZEUGE**  
Schrupp-, Schleif-, Trenn-  
scheiben, Bürsten, Feilen



**HANDWERKZEUGE**  
Zangen, Ring-, Maul-, Rat-  
schen-, Steckschlüssel, Bits,  
Schraubwerkzeuge, Messer



**ELEKTROWERKZEUGE**  
Akku-Geräte, Bohrmaschi-  
nen, Fräser, Sägen, Schleifer,  
Reinigungsgeräte, Zubehör



**MESSWERKZEUGE**  
Winkel, Messschieber, -uhren,  
-schrauben, -geräte, Span-  
nungsprüfer, Wasserwaagen

## EINE AUSWAHL UNSERER TOPSELLER



### SCHRUPPSCHEIBE

**SG STEEL**  
Durchmesser: 125 mm  
Stärke: 7,2 mm  
Bohrungsdurchmesser: 22,23 mm  
Aufnahmesystem: Bohrung  
Bestellnummer: 1037018



### KRAFT-KOMBIZANGE

02 05 180  
Norm: DIN ISO 5746  
Länge: 180 mm  
Oberfläche: verchromt  
Griffe: Mehrkomponenten-Hülle  
Bestellnummer: 1039202



### HSS-SPIRALBOHRER

A1017.0  
Norm: DIN 338 N  
Material: HSS  
Bohrungsdurchmesser: 7 mm  
Schnittlänge: 69 mm  
Bestellnummer: 1874435

DORMER PRAMET



### SICHERHEITSMESSER

**SECUPRO 625**  
Klingenbreite: 22 mm  
Länge: 154 mm  
Gewicht: 151 g  
Bestellnummer: 1474127

mator



### STECKSCHLÜSSEL-SATZ

D 19 KMU-20  
Material: Vanadium-Stahl  
Antriebsvierkant: 1/2"  
Inhalt: 13-tlg., 10-24 mm  
Bestellnummer: 1242663

GEDORE



### WINKELSCHRAUBEN- DREHER-SATZ

WER-05073593001  
Inhalt: 9-tlg., 1,5-10 mm  
Gewicht: 655 g  
Bestellnummer: 1703196

Wera



### SCHRAUBERBIT-SATZ

2607017319  
Außensechskantschaft: 1/4"  
Länge: 25 mm  
Inhalt: 32-tlg.  
Bestellnummer: 1609442

BOSCH



### WERKSTATTWAGEN

177-7  
Maße: 913 x 778 x 796 mm  
Fächer: 7  
Fächerhöhe: 6x 79 mm, 1x 164 mm  
Bestellnummer: 1095868

HAZET



### WASSERPUMPENZANGE

87 01 125  
Länge: 125 mm  
Öffnungsweite: 27 mm  
Gewicht: 85 g  
Bestellnummer: 1031041

KNIPEX

# Wir versorgen Ihre Produktion



Wir sind überall dort, wo Sie uns brauchen, und stellen eine passende Lösung zur Verfügung.

## Industrielle Ausgabeautomaten für schnelldrehende Verbrauchsgüter

Als Mehrwertservice bieten wir unseren Kunden industrielle Ausgabeautomaten für schnelldrehende Verbrauchsgüter wie z. B. Werkzeuge und Persönliche Schutzausrüstung an. Es können Entnahmemengen in einem definierbaren Zeitraum, abhängig von Artikel und Benutzer (z. B. 1 Schraubendreher pro Woche) festgelegt werden. Bei vorher festgelegten Artikeln kann ein Hinweis mit Bestätigungsanforderung eingeblendet werden. Z. B. wird bei Entnahme eines Winkelschleifers ein Hinweis auf das Tragen einer Schutzbrille und Gehörschutz angezeigt, der vor Entnahme bestätigt werden muss.

**Verbrauch reduzieren:**  
Verbesserte Transparenz und Kontrolle von industriellen Verbrauchsgütern können die Ausgaben um durchschnittlich 25 % bis 40 % verringern.

**Beschaffungskosten senken:**  
Wir kümmern uns um den Nachschub und sparen Ihnen Zeit und Geld.

**Lagerkosten einsparen:**  
Verbessert die Lagerverfügbarkeit und reduziert Ihre Lagerhaltungskosten.

**Produktivität steigern:**  
Rund-um-die-Uhr-Verfügbarkeit verringert zeitraubende Lagergänge und damit verbundene Wartezeiten. Automatisierte Wiederauffüllung verringert das Risiko von Fehlmeldungen.





# Serviceleistungen, die perfekt auf Ihre Anforderungen zugeschnitten sind



**Sie haben komplexe technische Anforderungen und benötigen maßgeschneiderte Instandhaltungslösungen.**

Unser Technischer Service ist Ihr Ansprechpartner für individuelle, auf Ihre Anforderungen zugeschnittene Lösungen bei Inspektion, Instandsetzung und Wartung von Anlagen und Maschinen.



**Sie möchten alles aus einer Hand, kompetente Beratung, termingerechte Abwicklung und fundiertes technisches Wissen Ihres Dienstleisters.**

Von der ersten Planung der Maßnahme bis zur Abnahme - bei Rubix erhalten Sie alles aus einer Hand! Als Bauteilspezialisten der Lager-, Antriebs- und Fluidtechnik erledigen erfahrene Techniker bei Ihnen vor Ort qualifizierte Instandhaltungsaufgaben. Vom Austausch defekter Bauteile über Condition Monitoring bis zur Aufstellung von periodischen Wartungsplänen haben Sie mit uns den richtigen Partner.



**Flexibilität ist Ihnen wichtig. Sie buchen aus unseren Dienstleistungen die für Sie wichtigen Services oder das komplette Rundum-Paket.**

Wählen Sie aus unseren Dienstleistungen oder greifen Sie auf unser Full-Service-Paket zu. Unsere Experten aus allen relevanten Instandhaltungsbereichen, wie Mechanik, Hydraulik und Elektrik, stellen eine schnelle und fachgerechte Realisierung sicher.



**Jede Branche hat ihre eigenen Anforderungen. Sie brauchen einen Dienstleister, der in allen Branchen zu Hause ist und über umfassende Kenntnisse verfügt.**

Wir sind kompetenter Partner für Kunden aus allen Branchen, wie zum Beispiel: Stahl, Logistik, Papier, Lebensmittel, Entsorgung und Energie. Wir kennen Ihre spezifischen Anforderungen, dank unserer langjährigen Erfahrung als Europas größter Lieferant von industriellen Wartungs-, Reparatur- und Instandhaltungsprodukten sowie -dienstleistungen, im Detail.





# Rubix Services auf einen Blick: Alles aus einer Hand



Entdecken Sie hier alle  
unsere Services im Detail!



## MONTAGESERVICE

- Achsvermessungen
- Montage von Maschinenkomponenten & kompletten Systemen aller Art



## WARTUNGEN

- Mechanische Wartungs- & Instandhaltungsarbeiten aller Art
- Umbau von Anlagen & Maschinenkomponenten
- Aufnahme von Ersatzteilen & Erstellung von Wartungsplänen



## CONDITION MONITORING

- Schadensanalyse
- Zustandsbeurteilung
- Beratung & Montage



## PNEUMATIK

- Überprüfung & Montage von Leitungen & Wartungseinheiten
- Druckluftleckage-Ortung
- Wartungspläne



## PUMPEN & MOTOREN

- Reparatur & Austausch
- Neubeschichtung
- Maß- & Rundlaufkontrolle
- Elektronische Endkontrolle



## HYDRAULIK

- Schläuche/Leitungen vor Ort bestimmen & fertigen
- Schlauchmanagement
- Rohre/Verschraubungen montieren
- Hydrauliköl analysieren & filtern



## WÄLZ- & GLEITLAGER

- Wälzlagermontage & Schmierung
- Auslegung & Installation von kompletten Zentralschmieranlagen
- Rekonditionierung von Lagern



## FÖRDERTECHNIK

- Montage von Riemen, Gurten, Transport- & Prozessbänder sowie kompletten Förderanlagen
- Scheiben wuchten & ausrichten
- Antriebe ausrichten



## ENERGIE & PRODUKTION

- Identifizierung neuer Geräte, wie optimierte Motoren, für mehr Effizienz
- Leckageprüfungen
- Zustandsüberwachungssysteme



## SICHERHEITS- & SERVICEPRÜFUNGEN

- DGUV-Prüfungen
- Prüfungen zur Einhaltung betrieblicher Anforderungen



# Wir sind immer für Sie verfügbar

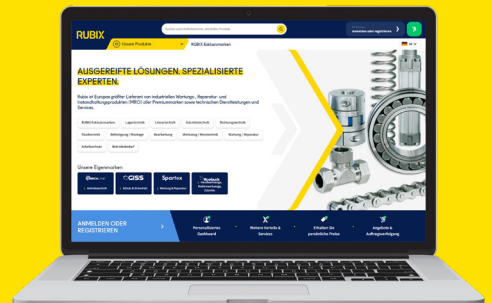


## Rubix eShop - [de.rubix.com](https://de.rubix.com)



Hier zum  
Rubix eShop

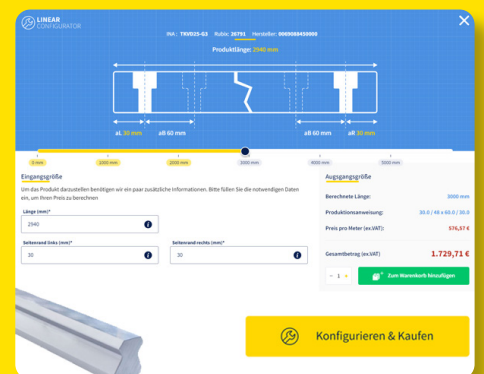
- Zugriff auf über 400.000 Produkte
- Benutzer- und Kostenstellenverwaltung
- Budgetierung und mehrstufige Freigabeszenarien
- Lagerbestände in Echtzeit
- Anzeige der individuellen Kundenkonditionen
- Verknüpfung der Kunden-Materialnummern für einfache Suche und schnelle Bestellung
- In Verbindung mit dem Rubix Scanner nutzbar
- Anbindung an verschiedene Bestellsysteme über OCI- und CXML-Schnittstellen möglich



## Rubix Linearkonfigurator - Einfach. Linear.

Der Rubix Linearkonfigurator ist unser Tool für Sie, um Ihre Linearschienenbestellung noch schneller und unkomplizierter zu gestalten.

- Kein spezifisches Fachwissen notwendig. Sie benötigen lediglich Länge und Stückzahlen.
- Bohrbilder werden vom Tool symmetrisch berechnet und können individuell abgeändert werden.
- Fertigungstoleranzen werden von den Herstellern zur Verfügung gestellt.



So einfach funktioniert der Rubix Linearkonfigurator:

- 1 Im Rubix Online-Shop Linearschienen als Meterware auswählen.
- 2 „Konfigurieren & Kaufen“-Button klicken.
- 3 Gewünschte Länge der Schienen und benötigte Zuschnitte eintragen.
- 4 Der Konfigurator errechnet ein symmetrisches Bohrbild innerhalb der Fertigungstoleranz und weist automatisch den Fertigungszuschlag aus.
- 5 Linearschienen bestellen.



Zur Video-  
Anleitung

# Know-how in Technik und Service

Rubix ist Europas größter technischer Händler. Als Systemlieferant industrieller Wartungs-, Reparatur- und Instandhaltungsprodukte bieten wir über 1.500.000 Produkte von ausgewählten Zulieferern an. Die umfangreiche Produktpalette reicht von Artikeln der Antriebstechnik über chemisch-technische Erzeugnisse bis hin zu Normteilen.

Wir sind Multi-Spezialist und decken alle Anforderungen unserer Kunden aus Industrie, Maschinenbau und Instandhaltung vollumfänglich ab.

Rubix vereint ein beeindruckendes Portfolio bekannter Qualitätsmarken mit einer starken Leistungsfähigkeit in Service und Belieferung.

In den vorgestellten Sortimenten Linear-technik, Pneumatik und Werkzeuge überzeugt Rubix durch ein Portfolio bekannter Qualitätsmarken und einer hohen Performance bei Verfügbarkeit und Liefersicherheit.

Vom Arbeitsschuh bis zum Gehörschutz, von Linearführung bis zum Kugelgewindetrieb, vom Pneumatikzylinder bis zur Armatur - mit Rubix sind Sie versorgt!

Doch Rubix versteht sich nicht nur als reiner Produktlieferant. Kunden profitieren von unserem großen Leistungsportfolio.

Beschaffungs- und Kostenoptimierung, eigene Fertigungsabteilungen mit führenden Linearcentern und Zahnriemenkonfektionierung, ein Technisches Büro für vielfältige Lösungen bis hin zur kompletten Auslegung, Instandhaltungs- und Wartungsarbeiten durch den Technischen Service sowie modernste digitale Lösungen gehören zu unserem Angebot. Bei Rubix erhalten Sie alles aus einer Hand mit Beratung!



Wälz- & Gleitlager



Lineartechnik



Antriebs-elemente



Ketten



Riemen



Kupplungen



Dichtungen



Hydraulik



Pneumatik



Dämpfungstechnik



Elektro-, Steuerungs-  
technik & Sensoren



Chemie



Filter  
& Messgeräte



Werkzeuge



Arbeitsschutz



Betriebseinrichtung



Normalien



Transportelemente  
& Kunststoffe



Wir sind Ihr Multi-Spezialist für technische Produkte und Dienstleistungen.



Mit hoher Kompetenz, individuellen Services und innovativen digitalen Lösungen.



Alles aus einer Hand mit Beratung von Rubix – Ihrem Vollsortimentanbieter.



Von A wie Arbeitsschutz bis Z wie Zylinderrollenlager.

Rubix GmbH  
Scheiblerstraße 3  
94447 Plattling  
T: +49 (0)9931 960 0  
F: +49 (0)9931 960 199  
info.de@rubix.com

**RUBIX**