



ANTRIEBS- TECHNIK- PRODUKTE



Exclusively distributed by Rubix - de.rubix.com

RUBIX

ANTRIEBS- TECHNIK- PRODUKTE

Die Antriebstechnikprodukte (PT-Produkte) von Mecaline werden gemäß den höchsten ISO-Anforderungen gefertigt, um alle Bereiche der Industrie bedienen zu können. Von Bauwesen und Bergbau über Steinbrüche, Stahl, Holz, Papier, Nahrungsmittel und Getränke bis hin zu Lüftern, Pumpen und allgemeinen industriellen Anwendungen – das PT-Sortiment von Mecaline ermöglicht durch seine robuste Bauweise eine längere Haltbarkeit in jeder Umgebung.

Unternehmen in ganz Europa schätzen die Vorteile des umfassenden Produktsortiments von Mecaline, zu dem etwa Elektromotoren, Antriebsriemen, Riemenscheiben, Taper-Buchsen, Ketten, Kettenräder und Kupplungen gehören. Diese Produkte bieten einen allumfassenden Ansatz zur Erfüllung ihrer vielfältigen Anforderungen. Bei Mecaline bekommen die Kunden, was sie im Bereich Antriebstechnik benötigen – alles aus einer Hand.

Das schon vor vielen Jahren eingeführte Programm Quality Assured legt den Schwerpunkt auf die Validierung von Fertigungsanlagen und Produktionsverfahren durch externe Inspektionen. Jedes Mecaline-Produkt ist zur lückenlosen Nachverfolgung mit einem Fertigungsloscode ausgestattet.

Unsere Zulieferer werden nach BSCI-Standards auditiert.

amfori 

Trade with purpose

Member of amfori, the leading global business association for open and sustainable trade.
For more information visit www.amfori.org

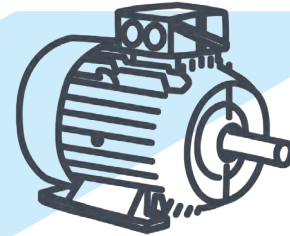
Das Rubix-Kernsortiment an Mecaline-Produkten stellt ein auf dem Markt konkurrenzloses und einzigartiges Angebot dar. Der Antriebsstrang komplett aus Mecaline-Komponenten (siehe gegenüberliegende Seite) ist ein zentraler Vorteil für Kunden im Bereich MRO oder OEM.



RUBIX

Primärkomponente

Elektromotoren übertragen ihre Leistung in der Regel über Keil- oder Zahnriemen bzw. über Rollenketten oder Kupplungen.



Keilriemenantrieb



Zahnriemenantrieb



Kupplungsantrieb

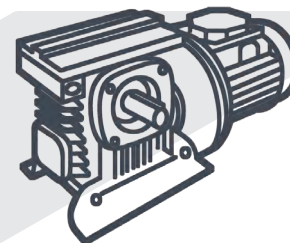


Getriebe

Legende zur Anwendungseignung



Die meisten Kraftübertragungen vom und zum Getriebe werden über Keil- oder Zahnriemen bzw. Rollenketten oder Kupplungen gelöst.



Kettenantrieb

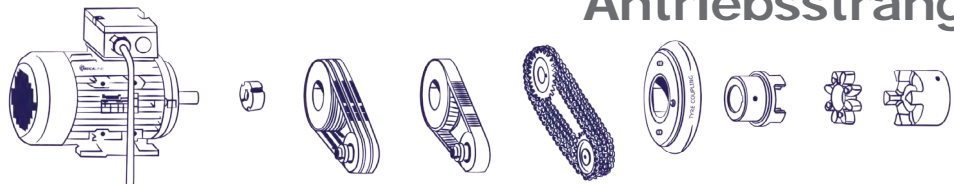


Zahnriemenantrieb



Kupplungsantrieb

Antriebsstrang



Motoren

Taper-Buchsen

Keilriemenantrieb

Zahnriemenantrieb

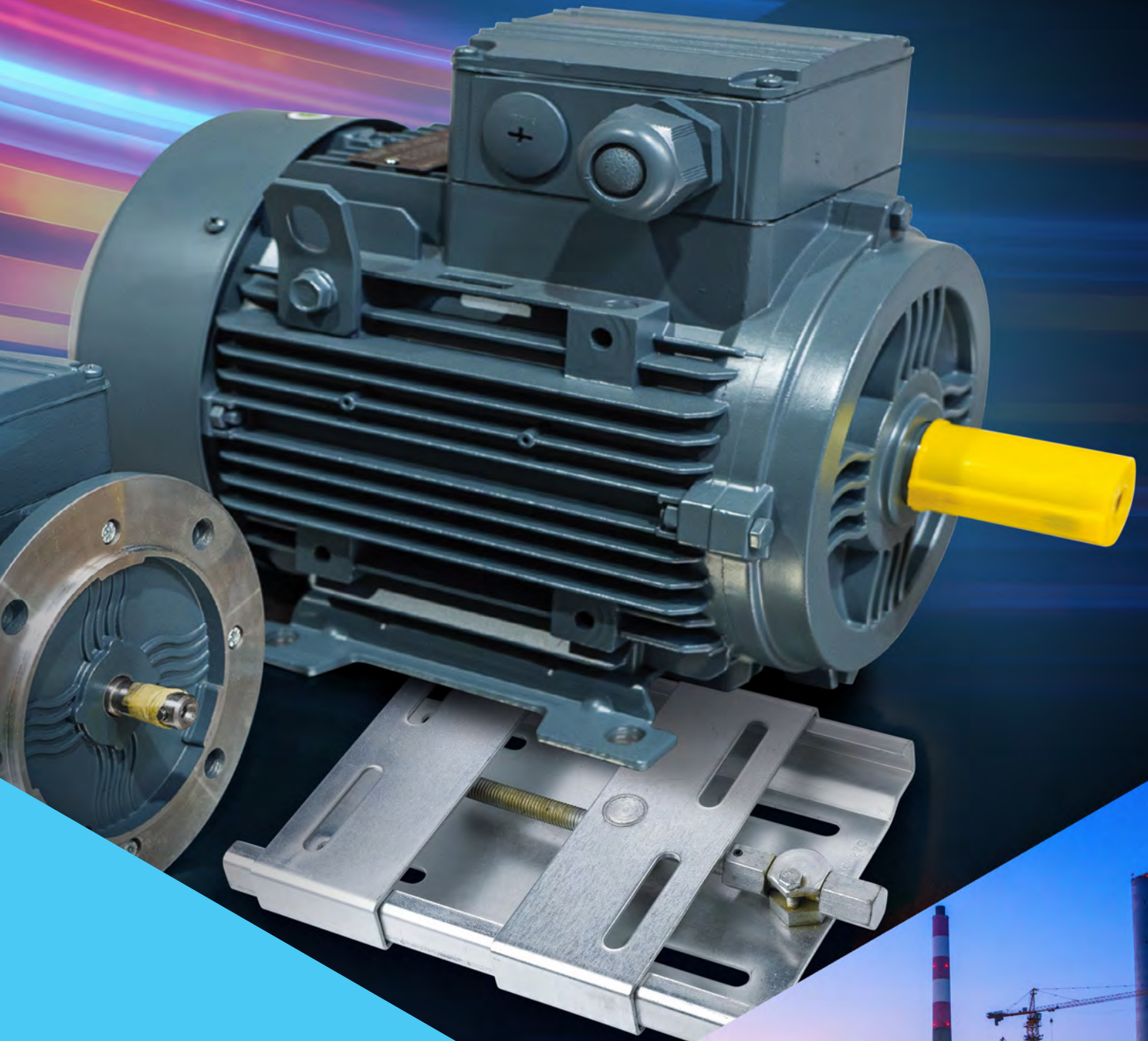
Kettenantrieb

Kupplungsantrieb

Elektromotoren	4
Riemen	6
Riemenscheiben	8
Hilfsmittel	10
Stellringe	11
Taper-Buchsen	12
Zahnstangen und Zahnräder	13

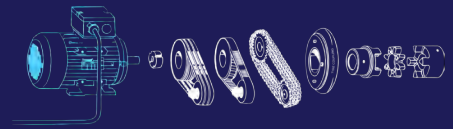
Rollenketten	14
Kettenräder und Kettenradscheiben	15
Kupplungen	16
Kettenführungsschienen	18
Branchentabelle	20
Weitere Exklusivmarken	22

Inhalt



Etwa
70%

des gesamten industriellen Energieverbrauchs stehen in direktem Zusammenhang mit Elektromotoren. Elektromotoren spielen also als treibende Kraft eine sehr wichtige Rolle in der Antriebsstrangbaugruppe. Für diese Primärkomponente braucht man unbedingt ein effizientes, langlebiges und zuverlässiges Produkt.



ANWENDUNGEN



ELEKTROMOTOREN

- › das Elektromotorsortiment von Mecaline bietet für jede industrielle Anwendung ein passendes und zuverlässiges Produkt
- › alle Motoren werden gemäß den Abmessungen des IEC-Rahmens gefertigt
- › IE2, IE3 und IE4 möglich
- › die Mecaline-Motoren erfüllen alle europäischen Effizienzstandards (siehe folgende Tabellen) mit dem zusätzlichen Vorteil unseres Motorsortiments IE4
- › Montageoptionen B3, B5, B14, B35 und B34 verfügbar
- › 2 Jahre Garantie
- › die abnehmbaren FüÙe an den Motoren ermöglichen die Positionierung des Klemmenkastens
- › Schutzklasse IP55 serienmäßig
- › alle Motoren weisen eine Isolierung der Klasse F und einen Temperaturanstieg der Klasse B auf
- › geeignet für 50 und 60 Hz sowie für den Einsatz in Kombination mit einem Frequenzumrichter (VSD vorbereitet)
- › PTC-Thermistoren am Gehäuse der Baugröße 132 und darüber



Aluminium
› IE3: – 0,75 - 18,5 kW
› Baugröße 80–160
› 2-, 4-, 6-polig

Aluminium
› IE2: – 0,18 – 0,55 kW
› Baugröße 63–80
› 2-, 4-, 6-polig



Aluminium
› IE4: – 4,0 – 18,5 kW
› Baugröße 112–180
› 2-, 4-polig



Gusseisen
› IE3: – 22 – 110 kW
› Baugröße 180–315
› 2-, 4-, 6-polig



Gusseisen
› IE4: – 22 – 110 kW
› Baugröße 180–315
› 2-, 4-polig

Angaben auf dem Typenschild

Rubix-Motorcode
Fertigungscode
Baugröße 200 L
4D – 4-polige Drehzahl
Motoreffizienz

V	A	Hz	kW	r/min	cos φ	%η	%75	%50	Cl
400	54,5	50	30,0	1475	0,85	93,7	94,1	94,0	IE3
460	31,5	50	30,0	1475	0,85	93,7	94,1	94,0	IE3
460	54,1	60	34,8	1775	0,86	94,5	94,7	94,4	IE3

IE3 CE

3-Mot. 3EG200L4D-PD-BA-000
MADE IN TURKEY

IEC 60034 ICF S1 SF-120 IP55 P.Date:02/2022
S.No. 22103811 Weight: 285 kg
NS.62122Z NS.62122Z 3xPTC

Seriennr. Isolationsklasse Schutzart

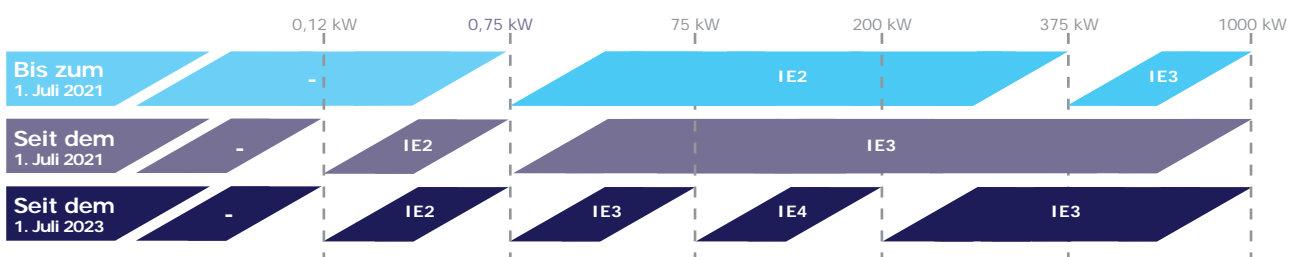
V: Spannung
A: Ampere
kW: Leistung in Kilowatt
RPM: Drehzahl

Weitere Optionen und Größen sind auf Anfrage erhältlich, ebenso gebremste, fremdgekühlte und mit Encoder ausgestattete Modelle.



Alle unsere Motoren mit UL-Logo auf dem Typenschild sind von UL zugelassen und werden gemäß UL 1004-1 und CSA C22.2 gefertigt.

Normen für den elektrischen Wirkungsgrad



ANWENDUNGEN



KEILRIEMEN

Mecaline-Riemen bilden das gesamte Standard-Größenspektrum ab. Die Herstellung orientiert sich stets an den derzeitigen Standards und Richtlinien der Industrie. Mecaline-Riemen können in allen industriellen Anwendungen eingesetzt werden, wie zum Beispiel den Bergbau und Steinbrüche, Stahl-, Holz-, Nahrungsmittel- und Getränkeindustrie sowie weitere allgemeine Anwendungsbereiche.



Klassische Keilriemen	Z	A	B	C	D
Rückenbreite (mm)	10	13	17	22	32
Höhe (mm)	6	8	11	14	20

Ummantelte Keilriemen/ Flankenoffene formgezahnte Riemen	SPZ/ XPZ	SPA/ XPA	SPB/ XPB	SPC/ XPC
Rückenbreite (mm)	10	13	16	22
Höhe (mm)	8	10	13	18

Merkmale



Klassische Keilriemen

- › erfüllen ISO 4184, BS 3790 und DIN 2215
- › antistatisch gemäß ISO 1813
- › Profile: Z, A, B, C und D
- › Betriebstemperatur -40 °C bis +70 °C
- › riesige Längenauswahl mit allen Profilen verfügbar
- › hitze- und ölbeständig



Keilriemen

- › erfüllen ISO 4184, BS 3790 und DIN 7753
- › antistatisch gemäß ISO 1813
- › Profile: SPZ, SPA, SPB und SPC
- › Betriebstemperatur -40 °C bis +70 °C
- › riesige Längenauswahl mit allen Profilen verfügbar
- › hitze- und ölbeständig

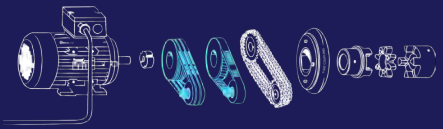


Flankenoffene und formgezahnte Keilriemen (Cogged Raw Edge)

- › überragende Hitzebeständigkeit dank EPDM-Material
- › erfüllen ISO 4184, BS 3790 und DIN 7753
- › antistatisch gemäß ISO 1813
- › Profile: XPZ, XPA, XPB und XPC
- › Betriebstemperatur -40 °C bis +120 °C
- › verschiedene Längen bis 5000 mm verfügbar



Die Mecaline-Riemen werden gemäß ISO-Normen hergestellt.



ANWENDUNGEN



ZAHNRIEMEN

Die Mecaline-Zahnriemen erfüllen höchste branchenspezifische Standards sowie ISO- und BS-Normen. Für allgemeine Anwendungen mit leichter oder mittlerer Belastung geeignet.



Klassische Zahnriemen

- › zöllige Riemen
- › trapezförmiges Zahnprofil
- › Chloropren-Kautschuk (CR)
- › Shore-Härte 73 ShA
- › Glasfaser-Zugstrang
- › erfüllt die Norm ISO 5296
- › mit XL-, L- und H-Teilung und zahlreichen Standardbreiten erhältlich
- › Temperaturbereich: -20 °C bis +100 °C

HTD-Zahnriemen

- › bogenförmiges Zahnprofil mit metrischer Teilung
- › Chloropren-Kautschuk (CR)
- › Shore-Härte 80±5 ShA
- › Glasfaser-Zugstrang
- › erfüllt ISO 13050
- › mit 5 mm-, 8 mm- und 14 mm-Teilung und zahlreichen Standardbreiten erhältlich
- › Temperaturbereich: -20 °C bis +100 °C

Auf Anfrage sind auch Nichtstandardbreiten möglich.



Standard-Riemenbreiten

	1/4 Zoll (6,35 mm)	5/16 Zoll (7,94 mm)	3/8 Zoll (9,52 mm)	1/2 Zoll (12,7 mm)	3/4 Zoll (19,05 mm)	1 Zoll (25,4 mm)	1,5 Zoll (38,1 mm)	2 Zoll (50,8 mm)	3 Zoll (76,2 mm)
Klassische Zahnriemen	025	031	037	050	075	100	150	200	300
XL	•		•						
L		•		•	•	•			
H							•	•	•

Standard-Riemenbreiten (mm)

HTD-Profil	9 mm	15 mm	20 mm	25 mm	30 mm	40 mm	50 mm	55 mm	85 mm	115 mm	170 mm
5 mm	•	•		•							
8 mm			•		•		•		•		
14 mm						•		•	•	•	•

RIEMENSCHLEIBEN

ANWENDUNGEN



Die Riemenscheiben von Mecaline erfüllen die strengen Vorgaben der ISO-Normen und werden in einem modernen Produktionsverfahren in höchster Qualität hergestellt. Materialien wie Gusseisen und Stahl werden verwendet, damit sie Stoßbelastungen standhalten und große Kräfte übertragen können



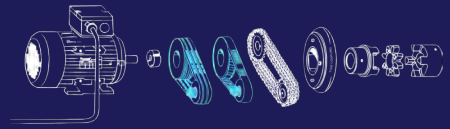
MECALINE

KEILRIEMENSCHLEIBEN

- › nach ISO 4183 gefertigt
- › Gusseisen GG25 von höchster Qualität
- › verwendbar für klassische und Schmalkeilriemenprofile
- › mit den Profilen SPZ, SPA, SPB und SPC erhältlich
- › Keilriemenscheiben sind in Nenndurchmesser von 56 bis 1250 mm erhältlich
- › mit Taper-Lock Aufnahme für verschiedene Wellengrößen
- › Varianten von 1 bis 10 Rillen
- › statisch ausgewuchtet nach G6.3
- › schwarz phosphatiert für noch stärkeren Korrosionsschutz

Wir können auch nach Zeichnungen für eine OEM-Konstruktion fertigen.

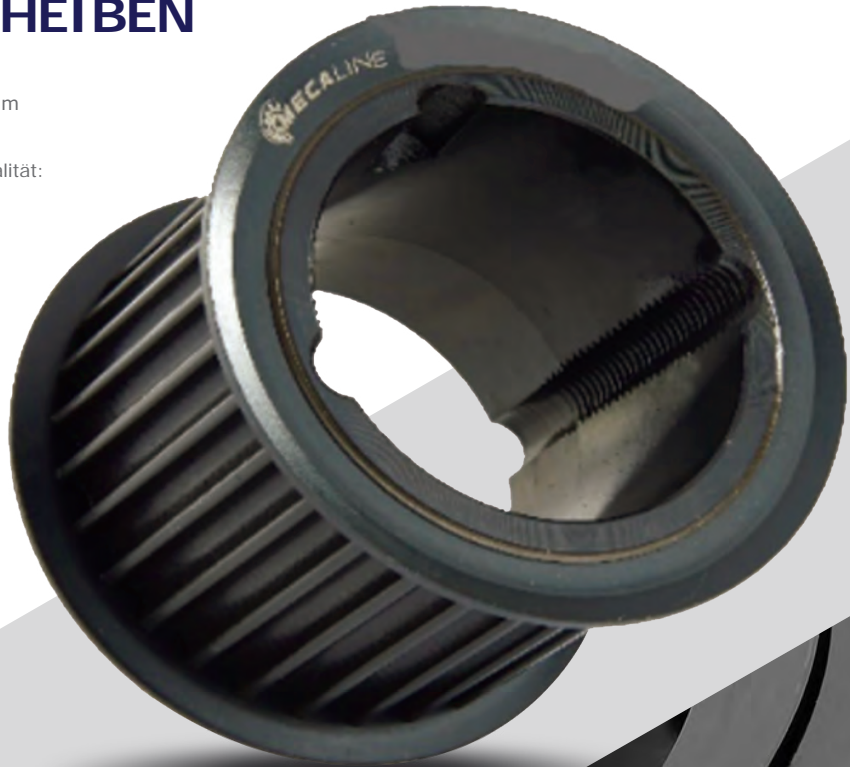




ZAHNRIEMENSCHLEIBEN

- › mit HTD- und PC-Profil erhältlich (5 m, 8 m und 14 m)
- › nach ISO 13050 gefertigt
- › verwendete Materialien von höchster Qualität: C45 Stahl und Gusseisen in GG25 (je nach Größe)
- › mit Vorbohrung und Taper-Lock Aufnahme erhältlich
- › schwarz phosphatiert für noch stärkeren Korrosionsschutz

Wir können auch nach Zeichnungen für eine OEM-Konstruktion fertigen.



Angebot

Breiten	Riemenscheibenbreiten									
HTD-Riemenscheibe	9 mm	15 mm	20 mm	25 mm	30 mm	40 mm	50 mm	55 mm	85 mm	115 mm
5 mm	•	•		•						
8 mm			•		•		•		•	
14 mm						•		•	•	•

Breiten	Riemenscheibenbreiten							
PC-Riemenscheibe	12 mm	20 mm	21 mm	36 mm	37 mm	62 mm	68 mm	90 mm
8 mm	•		•	•		•		
14 mm		•			•		•	•

HILFSMITTEL



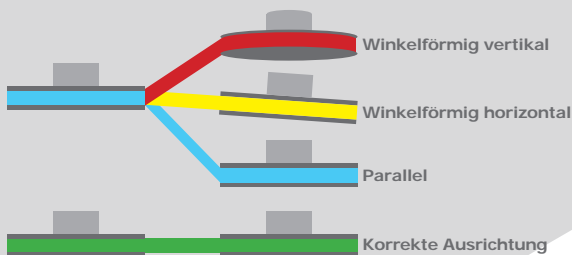
Mecaline-Laserausrichtungsgesetz

Das Laserausrichtungsgesetz ist eine ganz einfache Möglichkeit, Antriebe schnell und genau auszurichten und damit Winkelfehler und Parallelversatz zu vermeiden.

Merkmale

- › sofort einsatzbereit
- › für alle Riemen- und Kettenantriebe geeignet
- › verringert einen vorzeitigen Ausfall von Antriebskomponenten
- › Laserausrichtungsgesetz inkl. Zubehör in hochwertiger Verpackung
- › 4 Zielmagnete
- › 1 magnetische Nivellierplatte
- › Anleitungsbroschüre in verschiedenen Sprachen

Versatzarten

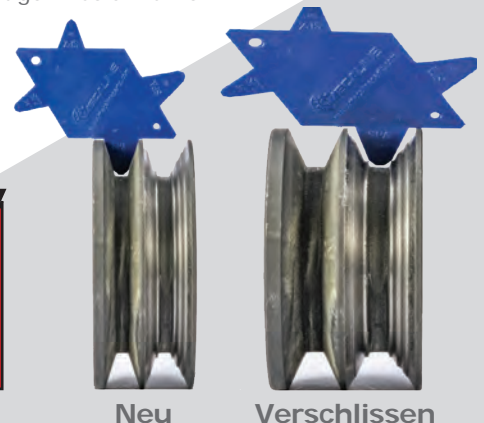


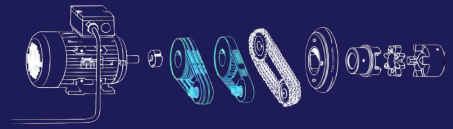
Ausrichtgerät

Keilriemen sind grundsätzlich kraftschlüssige Antriebe und der Einsatz neuer Riemen in verschlissenen Riemenscheiben hat großen Einfluss auf die Standzeit und Energieeffizienz. Die Riemen laufen tiefer in der Rille, was zu einer Überspannung und übermäßigen Wärmeentwicklung führen kann. Dies wiederum kann eine Aushärtung des Grundmaterials zur Folge haben und zu einem vorzeitigen Ausfall führen.



Schätzungsweise laufen sogar 60–70 % der Antriebe mit verschlissenen Riemenscheiben, was zu ineffizienten Antrieben und vorzeitigem Ausfällen führt.

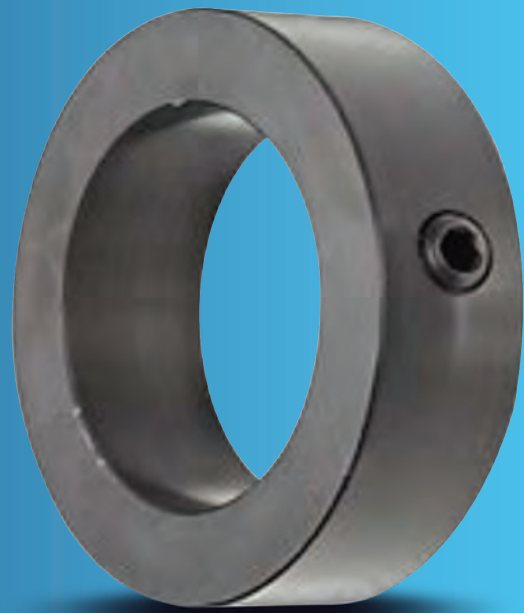




STELLRINGE

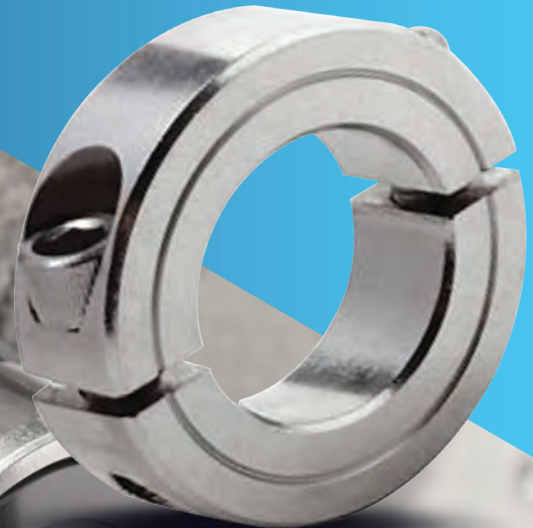
Die Stellringe von Mecaline kommen in der Industrie häufig für die Montage und Positionierung zum Einsatz oder verhindern eine Bewegung von Komponenten.

Die Stellringe werden nach höchsten professionellen Standards gefertigt und mit zwei Profilen und Oberflächenbearbeitungen angeboten.



Merkmale

- › Typ Gewindestift oder Typ 2 Bolzen geteilt
- › Stahl C45, schwarz phosphatiert und Edelstahl gemäß AISI 304
- › gutes und breites Angebot an Wellengrößen für jeden Bedarf



TAPER-BUCHSEN, ZAHNSTANGEN UND ZAHNRÄDER



ANWENDUNGEN



TAPER-BUCHSEN

Die Taper-Buchsen von Mecaline gehören zu den vielseitigsten und bedienerfreundlichsten Wellenverbindungen auf dem Markt.

Unser gesamtes Kernsortiment an Kraftübertragungskomponenten ist für Taper Buchsen geeignet: Riemenscheiben, Zahnriemenscheiben, Kettenräder, das Kupplungssortiment und einschweißbare Buchsen.

Dieses Produkt wird aus hochwertigem Gusseisen, in Standardgrößen nach Bedarf auch aus Stahl gefertigt und stellt in unserem Sortiment an Rubix-Exklusivmarken ein einzigartiges Angebot dar.



Merkmale

- › mit modernsten Techniken und Prozessen gefertigt
- › hochwertiges Gusseisen GG25
- › Komplettsortiment 1008–5050, auf Anfrage auch 6050 und darüber
- › volle Bandbreite an Wellenbohrungen ab Lager erhältlich
- › gemäß H7-Toleranz gebohrt und genutet
- › schwarz phosphatiert für noch stärkeren Korrosionsschutz



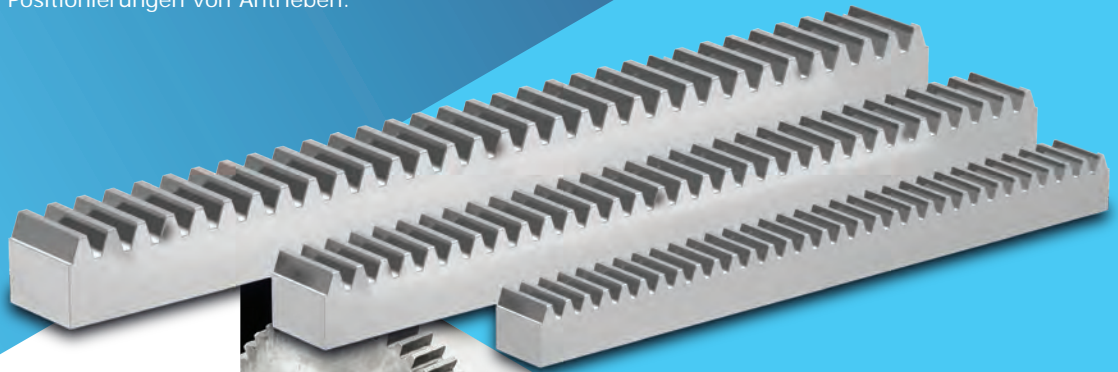
Taper-Buchsen Sortiment

1008	1610	3020	5040
1108	1615	3030	5050
1210	2012	4030	5050
1310	2517	4040	



ZAHNSTANGEN UND ZAHNRÄDER

Die Zahnstangen und Zahnräder von Mecaline bieten eine Vielfalt verschiedener Getriebemodule für alle horizontalen und vertikalen Bewegungen und Positionierungen von Antrieben.



Merkmale

- › Zahnstangen und Zahnräder sind in der Industrie als Standard Antriebskomponenten weit verbreitet
- › Eingriffswinkel von 20° gemäß DIN 3962
- › erhältlich in 0,5, 1, 2 oder 3 m
- › Modulgröße 1 bis 8 erhältlich
- › die Zahnräder sind in unterschiedlichsten Zähnezahlen mit und ohne Nabe erhältlich





ROLLENKETTEN

Die Mecaline-Ketten werden so gefertigt, dass sie in einer Vielzahl allgemeiner industrieller Anwendungen Leistung auf höchstem Niveau erbringen. Die Kettenbolzen werden zunächst randschichtgehärtet und dann chromatiert. Gehärtet gemäß HRC 42–46. Die Ketten sind vorgereckt.

Merkmale

- › in Kohlenstoffstahl und Edelstahl erhältlich
- › Größen von 04 bis 32B
- › Simplex, Duplex und Triplex
- › erfüllen ISO606 und DIN 8187, gem. British Standard British Standard (BS) und nach amerikanischer Norm (ANSI oder ASA)
- › Kette mit geraden Laschen für Transport und Palettierung
- › Edelstahl (1.4301)



Kettentrenner und Spanner

- › die Kettentrenner sind in drei Größen erhältlich
- › für Kettengrößen von 04 bis 36 (1/4 Zoll bis 2,1/4 Zoll) und Anwendungen mit mittlerer Last



MECALINE



ANWENDUNGEN



KETTENRÄDER UND KETTENRADSCHLEIBEN

Das umfassende Mecaline-Sortiment an Kettenrädern und Kettenradscheiben ist für alle Antriebsanwendungen geeignet.



Merkmale

- › aus Stahl C45, die größeren Größen beinhalten auch Gusseisen GG25
- › Edelstahl- und gehärtete andere Zähnezahlen optional erhältlich (gängige Größen auf Lager)
- › Kettenräder optional mit Vorbohrung und Taper-Lock Aufnahme
- › Zahnprofile passend zu Ketten gemäß ISOR 606 BS
- › verfügbare Profile von 04B1 bis 32B3 (Simplex, Duplex und Triplex)

Wir können auch nach Zeichnungen für eine OEM-Konstruktion fertigen.

Teilungsgrößen		
ISO	Teilung (mm)	Teilung (Zoll)
06B	9,52	3/8 Zoll
08B	12,70	1/2 Zoll
10B	15,87	5/8 Zoll
12B	19,05	3/4 Zoll
16B	25,40	1 Zoll
20B	31,75	1 1/4 Zoll
24B	38,10	1 1/2 Zoll
28B	44,45	1 3/4 Zoll
32B	50,80	2 Zoll



Triplex-Kettenrad mit Vorbohrung



Simplex-Kettenrad mit Vorbohrung



Triplex-Taper-Buchse (große Mittelbohrung)



Simplex-Taper-Buchse



Duplex-Kettenradscheibe

KUPPLUNGEN

ANWENDUNGEN



Die mit höchster Fertigungskompetenz hergestellten Kupplungen von Mecaline bieten hervorragende Antriebstechnik-Lösungen von einer HRC-Wellenkupplung bis zur Reifenkupplung, die auch einen starken Versatz toleriert.



HRC-Kupplung

- › besteht aus zwei Naben und einem Elastomer-Element
- › die Naben werden aus hochwertigem Gusseisen GG25 gefertigt
- › Taperbuchsen Aufnahme und optional als Rohling
- › Typ F (Buchsenaufnahme von der Innenseite), Typ H (Buchsenaufnahme von der Außenseite) und Typ B (Rohling für spezifische Bohrung und Passfeder)
- › schnelle und einfache Montage
- › für minimalen Versatz geeignet
- › geeignet für Motorwellen und Vorgelegewellen
- › Referenznummern gemäß Motorbaugröße
- › schwarz phosphatiert für noch stärkeren Korrosionsschutz bei -40 °C bis +70 °C

HRC-Größen

HRC 70

HRC 90

HRC 110

HRC 130

HRC 150

HRC 180

HRC 230

HRC 280



Klauenkupplung

- › besteht aus zwei Naben und einem PU-Element
- › Naben optional aus Stahl C45, Aluminium oder Gusseisen gefertigt
- › Polyurethanelement optional in Shore-Härte 92 oder 98
- › optional Naben mit Vorbohrung
- › für gelegentlichen Versatz geeignet
- › für Start-Stopp-Betrieb geeignet

Klauenkupplungsgrößen

Größe 48

Größe 14 Größe 55

Größe 19 Größe 65

Größe 24 Größe 75

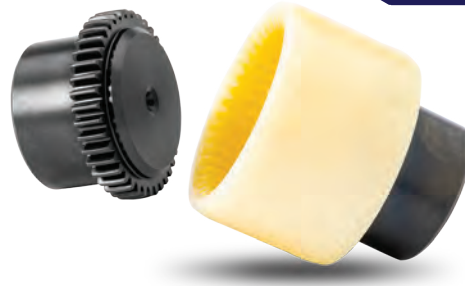
Größe 28 Größe 90

Größe 38

Größe 42



MECALINE



Reifenkupplung

Die universellste Kupplung im Mecaline-Sortiment ist für die meisten Anwendungen sehr gut geeignet.

- › besteht aus zwei Gusseisen- oder Stahl-Naben und einem Nitrilkautschuk-Elastomer-Reifen
- › die Naben verfügen über eine Klemmplatte zur Befestigung der Reifen
- › mit Taperbuchsen-Aufnahme und Vorbohrung erhältlich
- › ermöglicht bis zu 4 Grad winkelförmigen Versatz mit dem zusätzlichen Vorteil, dass auch ein paralleler und axialer Versatz möglich ist
- › hält Stopp-Start- und Stoßbelastungen stand
- › Gusseisen GG25 und C45 Stahl
- › geeignet für hohe Drehmomente
- › überragende Stoßdämpfung und Schwingungsabsorption in allen Anwendungen
- › schwarz phosphatiert für noch stärkeren Korrosionsschutz

Reifengrößen

- F40
- F50
- F60
- F70
- F80
- F90
- F100
- F110
- F120
- F140
- F160
- F180
- F200
- F220

Bogenzahnkupplung

Die Bogenzahnkupplung von Mecaline ist besonders vielseitig und eignet sich für die unterschiedlichsten technischen Anwendungen. Sie zeichnet sich vor allem durch ihre einfache Montage und den minimalen Wartungsaufwand aus.

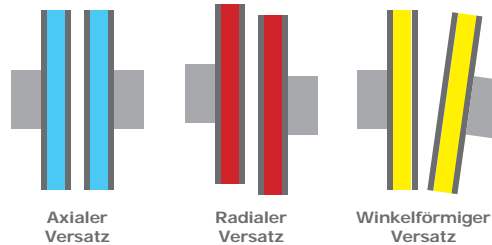
- › zwei bogenförmig verzahnte Naben aus C45 Stahl und eine Hülse aus Nylon PA66
- › einfache Montage
- › geräuscharmer Betrieb
- › keine Schmierung erforderlich
- › kompakte Baugruppe
- › Betriebstemperatur von -10 bis +70 °C
- › dämpft Stöße und Schwingungen
- › für geringen winkelförmigen und radialen Versatz geeignet
- › schwarz phosphatiert für noch stärkeren Korrosionsschutz

Baugrößen

- CGC14
- CGC19
- CGC24
- CGC28
- CGC32
- CGC38
- CGC42
- CGC48
- CGC65



Versatzarten



KETTEN- FÜHRUNGS- SCHIENEN

Die Kettenführungsschienen von Mecaline sind mit einer Vielzahl von Profilen erhältlich und eignen sich für unterschiedlichste Anwendungen in der Industrie.

Die Kettenführungsschienen von Mecaline werden aus grünem PE 1000 gefertigt.



Merkmale

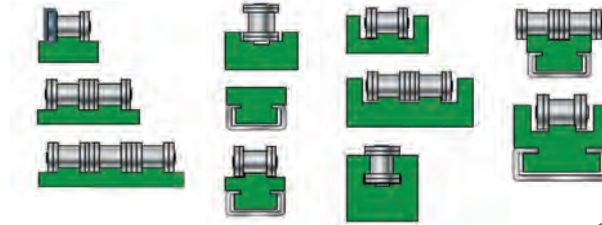
- › gute Antihafteigenschaften
- › gute Widerstandsfähigkeit gegenüber Chemikalien
- › gute Schlagfestigkeit der Nuten
- › gute Stoß- und Schlagdämpfung
- › leicht zu bearbeiten

Angebot

- › mit einer Länge von 0,5 m, 1 m, 2 m und 3 m erhältlich
- › Simplex-, Duplex- und Triplex-Kettenführungsschienen verfügbar
- › gängige Profile erhältlich
- › individuelle Profile können nach kundenspezifischen Zeichnungen gefertigt werden

Zusätzliche firmeninterne Bearbeitungsmöglichkeit nach Zeichnung für alle Profilführungen.

Führungsschienenprofile


















RUBIX

Die Mecaline-Produkte werden exklusiv von der Rubix-Gruppe vertrieben – von ihrem Zentrallager im französischen Rheims aus in 23 Länder.







Der tägliche Versand an strategisch günstig gelegene nationale Versandlager sorgt für einen reibungslosen und effizienten Betrieb und damit für einen hervorragenden Kundenservice.



PRODUKT-ANWENDUNGEN

Branche					
	Lüfter, Pumpen & Gebläse	Brecheranlagen	Rührwerke und Siebanlagen	Kompressoren und Generatoren	Wäscherei, Sägewerke & Wellenanlagen
 Motoren	●	●	●	●	●
 Grundplatten	●	●	●	●	●
 Riemen	●	●	●	●	●
 Riemenscheiben	●	●	●	●	●
 Taper-Buchsen	●	●	●	●	●
 Rollenketten	-	-	-	-	●
 Kettenräder	-	-	-	-	●
 Zahnriemen	●	-	-	●	●
 Zahnriemenscheiben	●	-	-	●	●
 Kupplungen	●	●	●	●	●

● Erforderliche Bauteile ● Mögliche Bauteile - Inkompatible Bauteile

 Mühlen, Mischer, Pressen & Werkzeugmaschinen	 Lebensmitteltransport & Verarbeitungsindustrie	 Ziegelindustrie	 Sägewerke	 Förderbänder	 Textilindustrie
●	●	●	●	●	●
●	●	●	●	●	●
●	-	●	-	●	●
●	-	●	-	●	●
●	●	●	●	●	●
●	●	●	●	●	●
●	●	●	●	●	●
●	●	●	●	●	●
●	●	●	●	●	●
●	●	●	●	●	●

WEITERE EXKLUSIVMARKEN







Rubix GmbH
Scheiblerstraße 3
94447 Plattling

T: +49 (0)9931 960 0
F: +49 (0)9931 960 199
info.de@rubix.com

de.rubix.com/eb-mecaline